



Hunt Institute for Botanical Documentation
5th Floor, Hunt Library
Carnegie Mellon University
4909 Frew Street
Pittsburgh, PA 15213-3890
Telephone: 412-268-2434
Email: huntinst@andrew.cmu.edu
Web site: www.huntbotanical.org

The Hunt Institute is committed to making its collections accessible for research. We are pleased to offer this digitized item.

Usage guidelines

We have provided this low-resolution, digitized version for research purposes. To inquire about publishing any images from this item, please contact the Institute.

About the Institute

The Hunt Institute for Botanical Documentation, a research division of Carnegie Mellon University, specializes in the history of botany and all aspects of plant science and serves the international scientific community through research and documentation. To this end, the Institute acquires and maintains authoritative collections of books, plant images, manuscripts, portraits and data files, and provides publications and other modes of information service. The Institute meets the reference needs of botanists, biologists, historians, conservationists, librarians, bibliographers and the public at large, especially those concerned with any aspect of the North American flora.

Hunt Institute was dedicated in 1961 as the Rachel McMasters Miller Hunt Botanical Library, an international center for bibliographical research and service in the interests of botany and horticulture, as well as a center for the study of all aspects of the history of the plant sciences. By 1971 the Library's activities had so diversified that the name was changed to Hunt Institute for Botanical Documentation. Growth in collections and research projects led to the establishment of four programmatic departments: Archives, Art, Bibliography and the Library.

Portes 1 1/2 jour



S.

10. pié mes de la rue au N
9 et du fond - au S.
du jardin
jusqu'au qui est à 10 pié
et mes de 6 à 7

0. niveau de la Rue.

10
9

9
2 pié

9
2 pié

9
2 pié

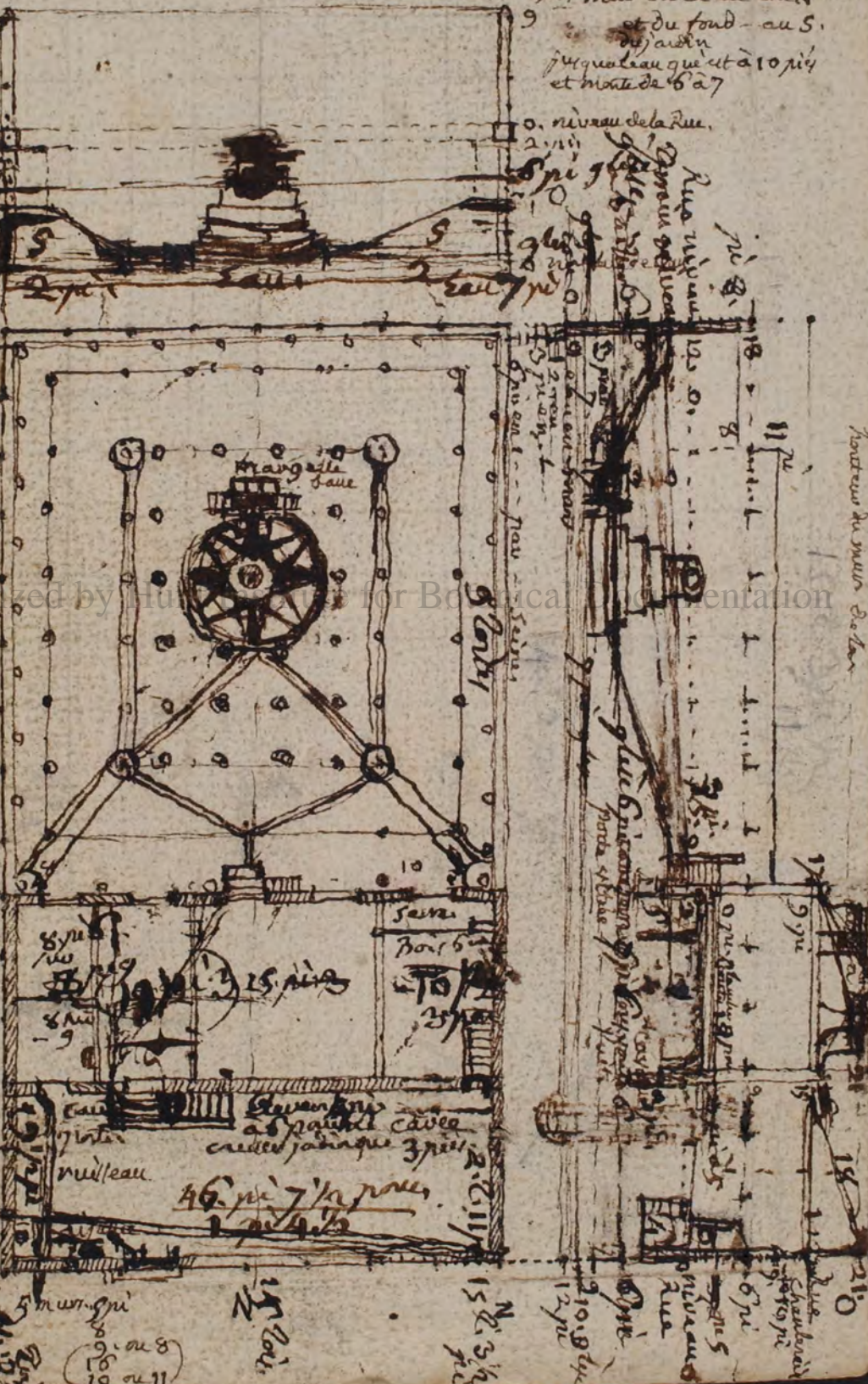
8 pié

8 pié

8 pié

8 pié

8 pié



Hauteur du mur de la Rue

210

Digitized by Google for Biodidac

Digitized by Hunt Institute for Botanical Documentation

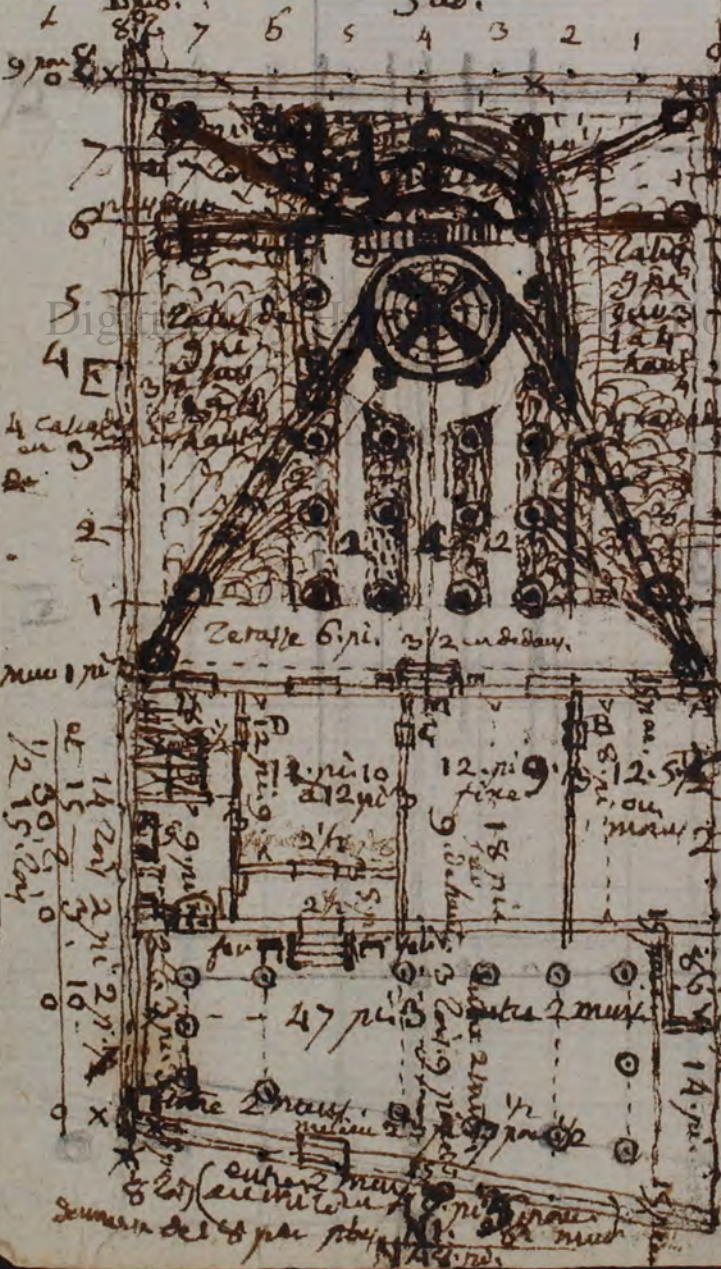
Digitized by Hunt Institute for Botanical Documentation

Digitized by Hunt Institute for Botanical Documentation

Digitized by Hunt Institute for Botanical Documentation

questions à faire Le Contrat explique très étatement ou non si le mur...
 Le dit mur... est situé à l'extrémité...
 Le dit mur... est en ligne de haut, sur laquelle on a vu
 ma' de mur au delà 0.80 de 9 pie, moitié de 18 pie
 et par le mur sur laquelle, en se perd, que 9 pie de porte
 qui avec les 9 pie de mur...
 qui se perd sur les 18 pie que je donne à mon mur...
 Les 9 aut. pie se perdent sur le mur... La bordure...
 (17)

Mais je ne puis... et que mon mur...
 de la... de la... de mon mur...
 9 pie de la... sur tout mon terrain, d'entr.



- 18 pie de mur Sud. et de
 cette 47 pi. 3 pie mur intérieur
 dont 23 pi. 1/2 fait
 le milieu de la porte d'entr.
 cette porte intérieure 9 pie
 plus 21 pie pour la 1/2 de
 la porte vitrée...
 de la porte que...
 et la 1/2 A. E. est de 25 pi. 10 1/2
 et la 1/2 A. E. — 21. 10 1/2
 Total (47. 3 no)
 La 1/2 A. E. de 25 pi. 10 1/2
 n'a que 1. cloison de 3 pie
 le cabinet (2) — 12 pi. 8
 et fixe
 la chambre (1) — 12 — 1 1/2
 variable avec reste
 1/2 totale (25. pi. 4 1/2)
 1/2 totale 21. pi. 10 1/2
 a 2 cloison a — 6 pie.
 l'ébrie (no 3)
 fixe au mur 12 pi. 10 pie.
 Cuisine (no 4)
 variable 8 pi. 6 1/2
 Total — 21 pi. 10 1/2
 Longueur totale au milieu
 jardin mur S. 1 pi. 6 pie
 terre — 3 pi. 0.
 2 mur maison 15 pie — 2 — 6
 maison intérieur 3. pi. 0
 mur N. 14 pi. 0

Digitized by Hunt Institute for Botanical Documentation



36.2.
 2 routes obliques
 pour 26 saux de 3 pi
 balles de 12 pi oval
 montable de 6 pi
 avec un balin
 pour de 3 pi.

24
 cheminée en
 laque rouge
 et 2 tirans
 obliques en bois
 cuiller hui latome
 cloture de fer
 clou de plomb
 sur la muraille
 Perier Eau 50
 cascades

12
 m. Corinthe
 potier.

12 pi. suu 18
 chambre couchon
 et bibliothèque

4 pièces entret
 sur feu de chauffe
 élevée de 12 pi
 1 cave en cellier

12 et 2 chambres
 pour

36
 24
 12
 19
 10 pi
 Cuisine
 52

0 Rue de Pontreueu. - 12

50 pi. long / 100

40 pi. 37

53 30 27

23 15 10

7 8 pi. 0



Digitized by Hunt Institute for Botanical Documentation

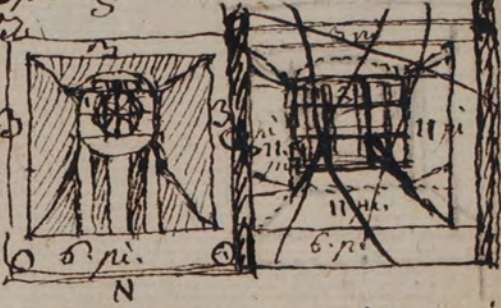
Ma maison sabatille

- 1° comencen par prevenir la ville et estre autorise par le directoire
- 2° faire l'alignement sur la nouvelle, à l'entree du mur
- 3° remettre tout montemur au niveau de la rue

15 pi sur 16 pi ou
 vieux à 20 latins
 soit pour 10^h 340^h
 de la / en ce out
 cette maison

4° le creuser suivant mon plan en pente
 de 11 pi de talus de 2 cotes R. et Q. 6 pi d'un mur
 de 15 au N. et de 4. à 6 pi au S. par
 dans le mur de la rue
 sur 6 pi de profondeur cad mes la glie

Qui enlevé 6 toises cubes
 au centre du lieu ou doit se trouver
 le mole canite devant poser sur
 la glie qui est à 5 ou 6 pi au plus
 de haut, dont la base sera horizontale
 auant & de 1 toise, avec une allee
 circulaire de 3 pi de table, aussi
 horizontale

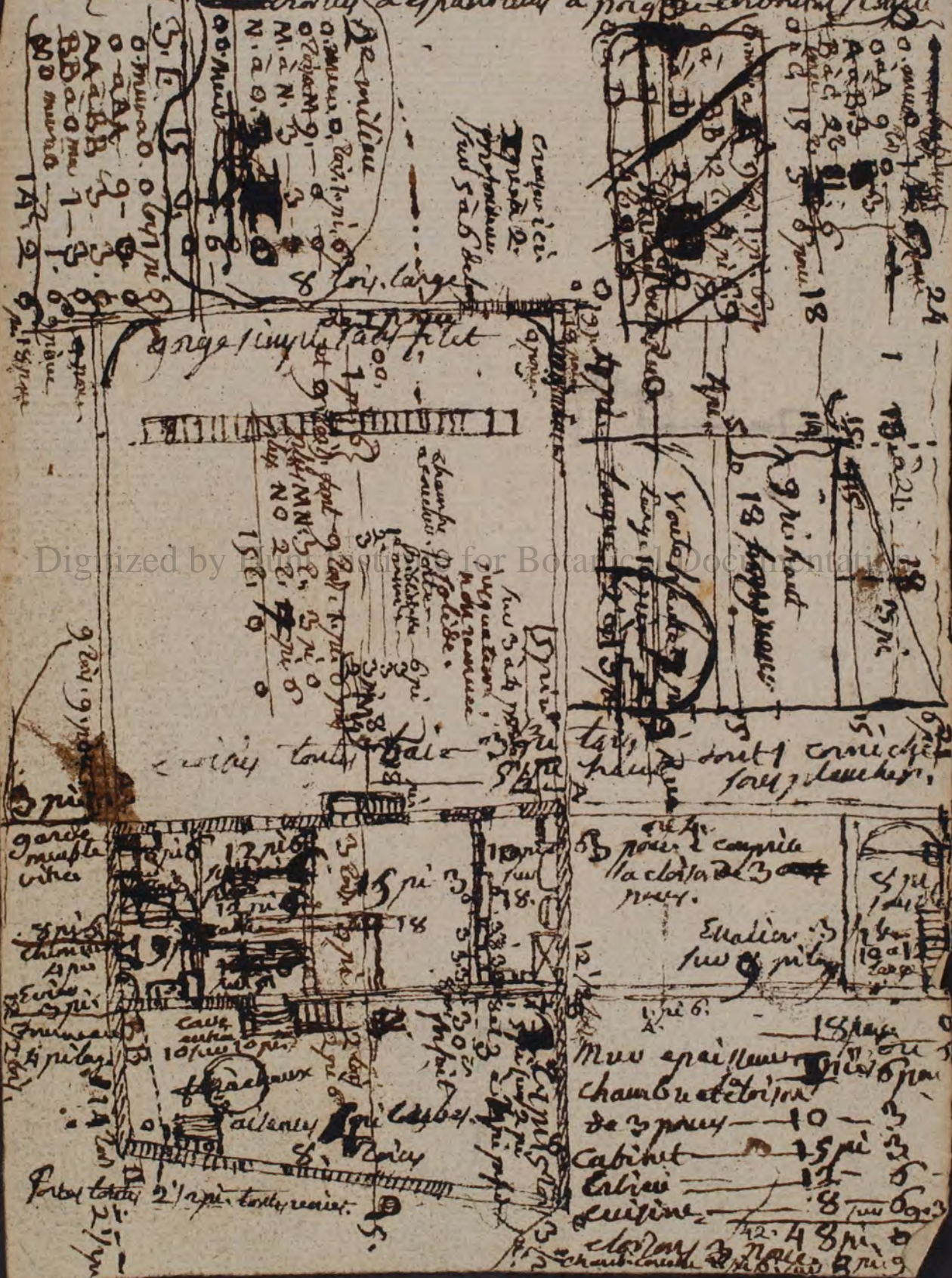


à son extrémité S. sur un creux dans la glie un petit carpi
 de 2 pi et 4 à 5 marches de 6 pi ou à 1 pi pour i de la rue
 Escalier de 1 pi de haut sur la glie men mole en croix
 du SE au NO et d'autre du SO au NE, en muriers bon montien

5. Repandre et talus en 12 à 15 toises de mur sur le terrain
 qui meuviront, sur des de Belanger et aut. battus
 enlevé pil en abesoin; si on les fait transporter aux champs ou
 ailleurs, à la tombée.

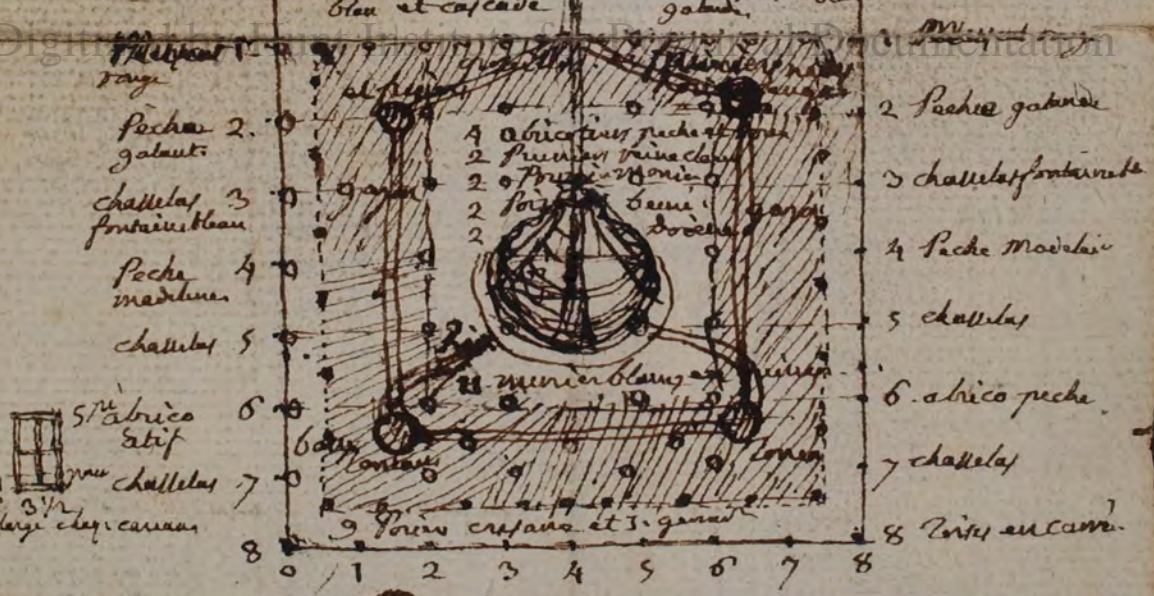
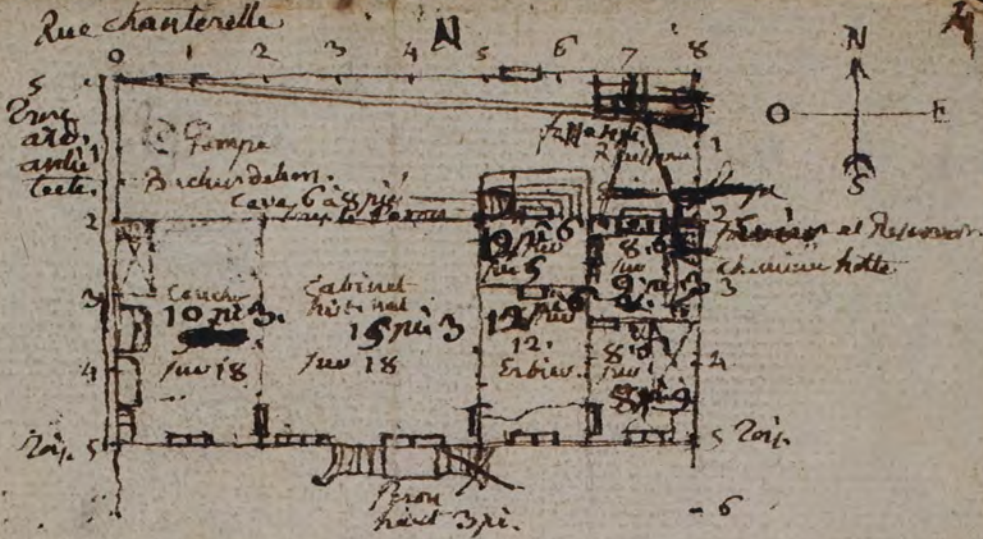
Digitized by Hunt Institute for Botanical Documentation

Construction arçade en apertis 1. seule pente decha parait
 avec un cheneau de feu blanc. par 2 ni-pient qui sont au par
 crochets feu
 Trois voltes enchaînées avec une table simple
 et un d'arc à paravoltes à paravoltes enchaînées



Digitized by Hunt Institute for Botanical Documentation

Rue Chanterelle



milieu du jardin 6 pi
 creuse de 6 pi
 avec tétes de 9 pi en gazon
 a planer champs et de coliche
 ou chaillots. mé la roche néke
 ou...

monticule de 6 pi étagé
 a, ét de au ou faire au sommet
 entonnoir d'un milieu de 3 pi démit et profond
 avec plants aquété rény et groéliers rouges ou
 écrevilles. échéllages curieux
 mé gétilles de légéres et méllines
 ou Patouet

3 pi
 6 pi
 2 pi éolény
 gélle émettre
 dans le
 épi de lény

Am
Am

8800

880

8-2

8-26

8-6

8-26

8-26 8-12

7-7

7-9 98

8-25 -81

048 2 126

9

071

40. Jardin. de Botanique. de ^{la ville de} Vervins. chaude
Eau Ballin stang.

Digitized by Hunt Institute for Botanical Documentation

Arrangement d'un jardin de Botanique

Un jardin de Botanique destiné aux leçons publiques
tel que celui le jardin du Roi pourroit se diviser
à l'ancienne façon en 3 parties ^{mes} rangées
chaque selon ~~ses~~ familles, savoir
1^{re} partie.

Les Herbes en général, et tous arbrisseaux qui ne
passent pas 4 à 5 piés

2^e partie

Les arbres & arbrisseaux qui passent 6 à 7 piés

3^e partie

Les Plantes de Serre chaude

Digitized by Hunt Institute for Botanical Documentation

on commencerait ainsi chaque partie par
ma 1^{re} 2^e & 3^e famille, ainsi de suite
jusqu'à la 58^e.

Pour cela il faudroit comme 3 ends de fronts
celles des arbres & arbrisseaux seroit au bout
de l'escalier actuel double le terrain remué et
passé à la charrue à ce point des années 1747.

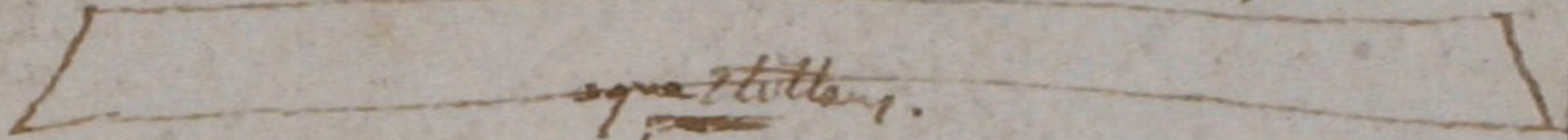
L'avantage de cette distribution en 3
parties est que les curieux qui ^{ne} cultivent
que des arbres, les rangeroient également par
ma méthode.

Digitized by Hunt Institute for Botanical Documentation

crurum artificiale

T

Pro plantis alpinis



Plantae alpinae (exemplum) sub tecto T

aqua hinc stillans

103
100

Digitized by Hunt Institute for Botanical Documentation

in planis inclinatis

aqua stillans



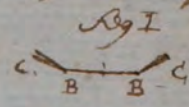
Digitized by Hunt Institute for Botanical Documentation

Jardin Botanique ^{Noté} Bassin pour les plantes aquatiques.

I Dans un jardin Botanique, il doit se trouver les plantes aquatiques, le moins possible il faut de l'eau pour les élever

La figure du bassin le plus commun est, me semble, celle d'un quarré long, gradé dans les deux plus bas ou le plus enfoncé du jardin. Ce quarré auroit pour un jardin complet de Botanique 6 toises de longueur sur 2 de largeur.

Sur côté qui croient égale chacun de 3 pieds auroit une pente fat donnée de 20 degrés au plus de déclivité, et le fond du bassin BB auroit 1. Toise de largeur.



Ces 2 ententes auroient une pente l'un différente, et telle que le côté A ayant 3 pieds de longueur le côté C en auroit 6, et forme de plusieurs gradins en pierres qui ^{de manière} permettraient d'y descendre, et de remonter facilement.

Le fond de ce bassin irait en descendant ^{4.7. pi.} insensiblement de l'extrémité (a) à l'extrémité c. par une pente de 2 pieds de profondeur de façon que l'extrémité Cc. ayant 2 pieds, l'eau l'extrémité A, n'en auroit qu'une ligne au point (a).



Cette profondeur gradée permettra d'élever toutes sortes de plantes en terre les petites tendant seules en A comme le montia Centonby & le plus grand tendant en C. c'est le Syringha, l'Asium & plusieurs autres.

Sur la hauteur on ne laisseroit que 2 pieds d'eau en point C pendant l'été par une cathédrale qui fût au plus de 6, pendant l'été, et qu'elle parvint au soleil de l'échapper jusqu'au fond.

En hiver pour empêcher la glace de pénétrer jusqu'au fond du bassin, et d'y fuser par les racines, visages, ou les saucisses des plantes, les plus tendres qui sont posées en ce bas le moyen est de bâtir une plate en a ou fond mentant entre les deux pendant tout l'hiver. L'eau à 4 pieds de hauteur, c'est jusqu'au niveau C. A. de sorte que comme la glace que la glace ait 2 pieds d'épaisseur, jusqu'en 1787 par un hiver en fut vu, elle ne fût que de 9 pouces, ces plantes tendant conservées saines et sèches. Pour prévenir le débordement du bassin par les pluies etc. il y auroit une petite porte en D. qui à la niveau de la hauteur où l'eau doit être l'été. une autre porte en C. faite tout le moyen de vider le bassin pendant l'été pour le nettoyer si le besoin y auroit trop. par le moyen des 2 robinets a D. on peut rendre l'eau aussi courante qu'on voudra dans ce bassin.

on peut encore en rendre une partie courante, et l'autre dormant en fait au quelqun endroit, qu'il est facile d'élever.

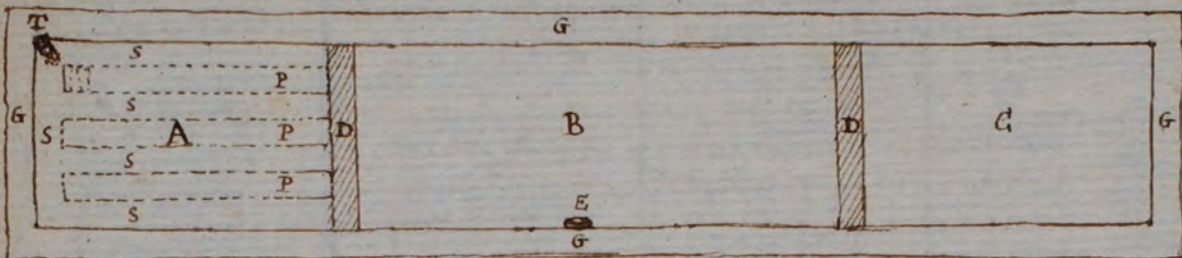
On ~~pourrait~~ peut encore élever cette pièce d'eau en 2 dans la longueur par un talus ou l'on fera un bassin I, et au c. côté de chaque pièce on plantera quelques arbrisseaux aquatiques, et les gales les saucis de l'autre côté arbrisseaux moins communs.



Il y a des plantes aquatiques qui ne croissent point de se trouver près dans les glaciers pendant l'hiver, et il y en a qui y survivent ainsi pour cela se trouvent conservées de une hauteur d'eau suffisante pour empêcher les glaciers de les tuer. On ce qui peut imiter dans la construction de ces bassins artificiels, de manière que dans une partie on puisse mettre les plantes glaciaires, et dans l'autre les plantes qui veulent être courantes, d'eau très petite qu'on n'a pas été glacée.

Bassin de 2. Le bassin de l'école est large d'environ 7 piés, et de haut 7 piés. Il est artificiel et n'est pas tout entouré. Il est divisé en 3 parties ABC. dont les 2 de l'extrémité AC. ont chacune 2 piés de long, et celle du milieu B a 3 piés. La profondeur jusqu'à la glace, dont il est formé est de 3 piés. Les parties A et C, ont rempli de terre jusqu'à cette hauteur, et la partie B du milieu, a au plus 1. pié de terre franche et léon, et au dessus 2 piés d'eau. Deux petites ouvertures DD.

Sortiront la terre des parties A, C, et le remplissant de la poudre effluvia dans la piece d'eau du milieu B. Eau ^{recueillie} par de 2 pous ~~en~~ ces petits murs, et l'air de la partie C. Eau de 1 à 3 pous au dessus de la partie C. La partie A est divisée en 3 planches ^{PPPP} larges de 1 pie, de terre



noire de marais sur celle de St Leger, et élevée de 2 à 3 pous au dessus de l'eau qui se des carreaux ne sillons SSSSS qui les environnent et qui communiquent ^{avec} l'eau de la piece B qui passe par dessus la dalle de pierre du petit mur D. un tuyau T placé dans l'angle un angle de la partie A fournit continuellement environ 1 pous d'eau qui circule dans tous ces canaux où elle se ^{de} depuis 1 jusqu'à 6 pous de profondeur ces canaux ont 1 pie de largeur comme les planches SS. Nya au milieu d'un des bords de la piece d'eau B un canal E pour la partie ~~de~~ continue des eaux, qui peut retenu par le moyen d'un robinet. au fond de la piece d'eau il y a un autre canal pour ~~vider~~ entièrement le bassin.

Sur cette disposition on a 4 parties de terrains aquatiques. L'un en C, qui n'est que morte sans être couverte d'eau, ~~est~~ en A de planches P qui est ^{très} improbité d'eau et d'ordure d'eau, la 3^e des canaux SS. qui est ^{quelques} pous sous l'eau courante, et la 4^e B qui est couverte de quelques pous d'eau.

Dans le 1^{er} terrain on voit mieux parfaitement le Calla qui y fleurit, ^{en} les jours, ^{la} gentiane ^{maintenant}, ^{caerulea}.

Dans le 2^e terrain recueillent les Rapuntium ureas. Les Rosolis. Lhypocissium palustre et ^{quelques} nouvelles. au ^{moins} Myrsinitis sphylla.

Dans le 3^e terrain on voit au Riz maritima ^{avec} chaze au

4

Le 4^e terrain aux Nymphœa. Nymphoides. hydrocharis. Butomus. Sparganisum.

Il manque à ce bassin d'autres comédités qui conviennent à d'autres plantes qui ne réussissent jamais bien sans cela. savoir un petit mur à la face boréale de ce bassin fait de rocaillies mêlées de pierres. ~~au~~ ~~fond~~ ~~de~~ ~~ce~~ ~~mur~~ ~~en~~ ~~maîtrisées~~ avec de bonne terre fraîche le mur servira ^à ^{de} ² ^{piés} de large, et 1 toise de haut, en manière de niche de cascade cause et servira d'au en cuilleron pour servir les solités ~~à~~ ~~servant~~ ~~d'~~ ~~être~~ l'eau y servirait par le moyen d'un canal percé en arrosant ^à ^{fin} ^{qui} ^{jetteront} ^{une} ^{forte} ^{pression} ^{en} ^{deux} ^{directions} ^{vers} ^{les} ^{plantes} ^à ^{arroser} ^{très} ^à ^{propos} ^{de} ^{la} ^{partie} ^{supérieure} ^{de} ^{cette} ^{rocaillie} croîtront ^{quelques} plantes des affres ^{et} ^{de} ^{la} ^{partie} ^{inférieure} ^{de} ^{cette} ^{rocaillie} ^{comme} ^{les} ^{cygnes} ^{le} ^{sedum} ^{et} ^{de} ^{autres} ^{milieu} ^{les} ^{fruytes} ^{et} ^{nouvelles} ^{des} ^{pois} ^{et} ^{autres} ^{plantes} ^{de} ^{la} ^{partie} ^{inférieure} ^{de} ^{cette} ^{rocaillie}.

Les champignons et les moules des arbres sont plus déprimés à provenir au jardin de Botanique de St Paul d'un bois épais, ce qui est impossible à cause de la grande pluie qu'il enge.

Digitized by Hunt Institute for Botanical Documentation

Digitized by Hunt Institute for Botanical Documentation

4

.....

Chaga

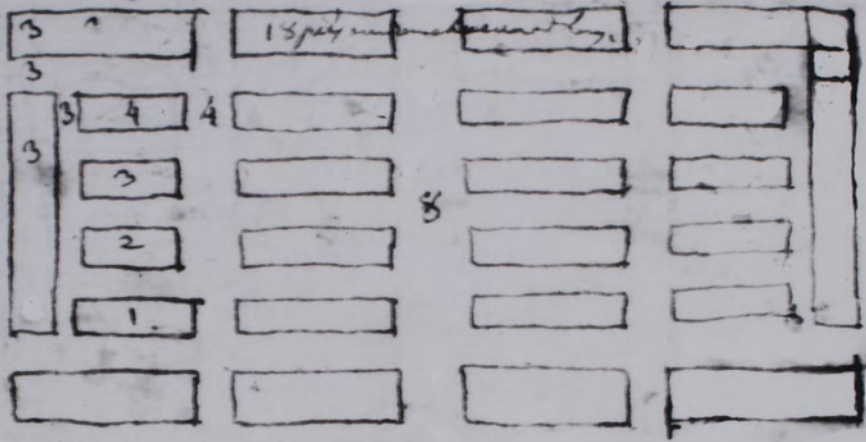
8

8

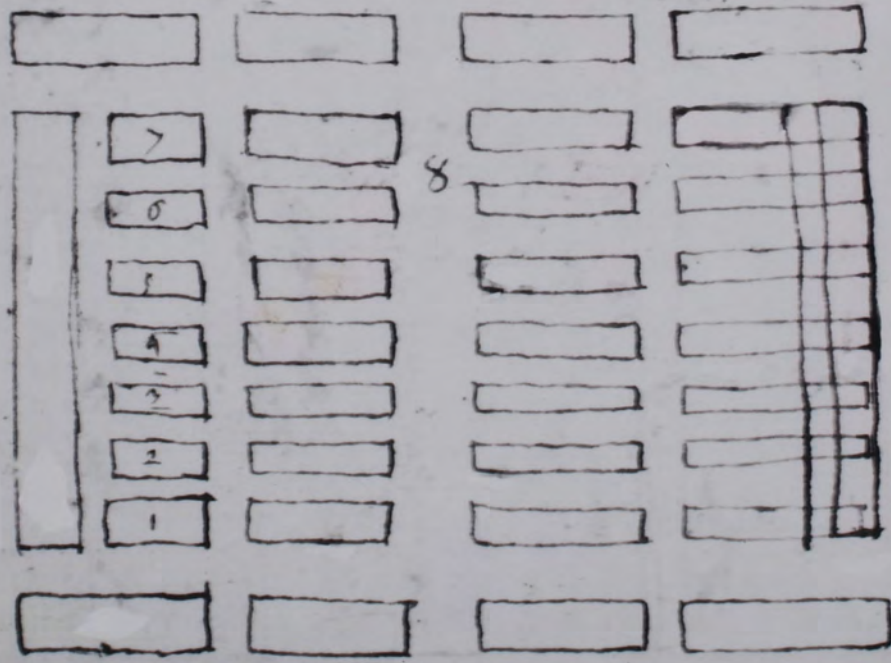
8

4

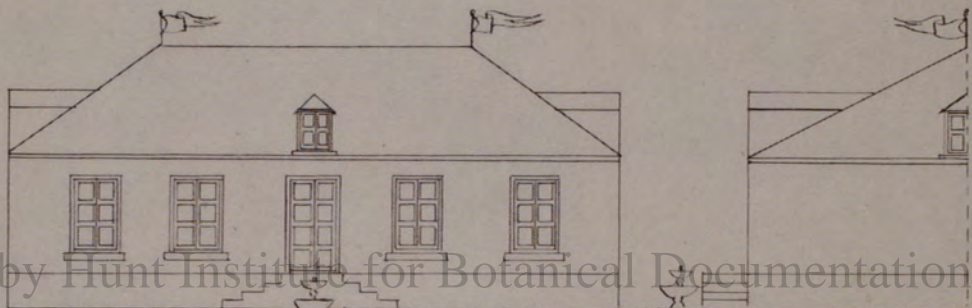
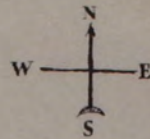
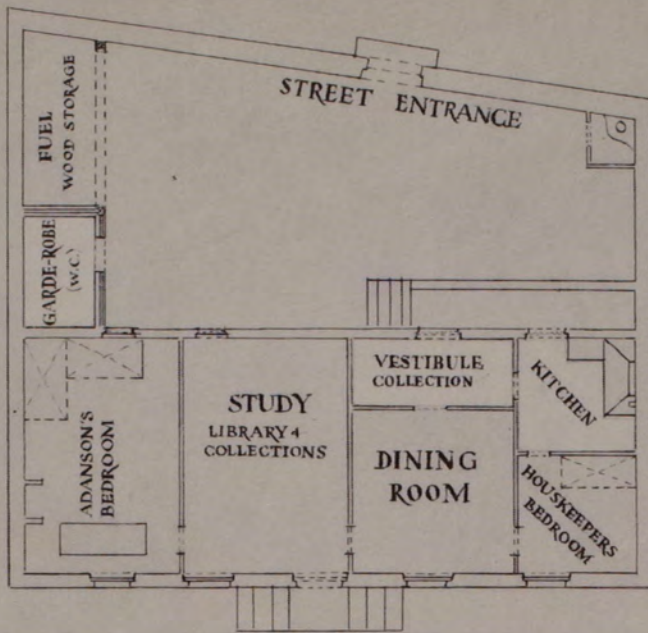
4



Digitized by Hunt Institute for Botanical Documentation



Digitized by Hunt Institute for Botanical Documentation



Digitized by Hunt Institute for Botanical Documentation

FIG 0

MUSCAT PEACH FIG FIG PEACH MUSCAT
BLUE + CASCAE 'GALAT' BLUE

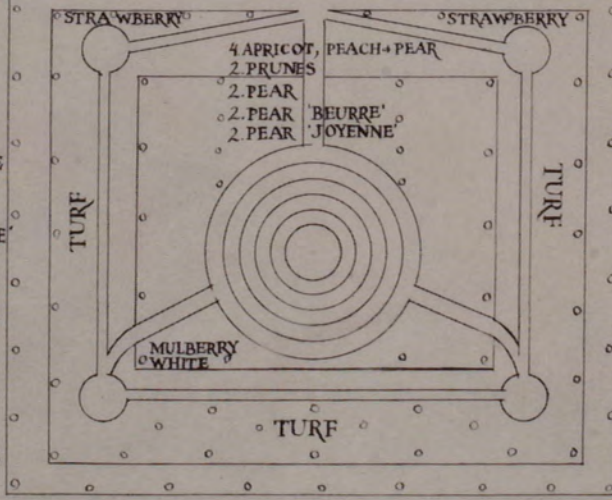
MUSCAT GRAPE
RED
PEACH 'GALANT'

CHASSELAS GRAPE
'FONTAINEBLEAU'
PEACH MADELEINE

CHASSELAS GRAPE

APRICOT (EARLY)

CHASSELAS GRAPE



MUSCAT GRAPE
RED
PEACH 'GALANT'

CHASSELAS GRAPE
'FONTAINEBLEAU'
PEACH 'MADELEINE'

CHASSELAS GRAPE

APRICOT (EARLY)

CHASSELAS GRAPE

GARDEN 6 FT DEEP
WITH 9 FT SLOPE
TURF COVERED



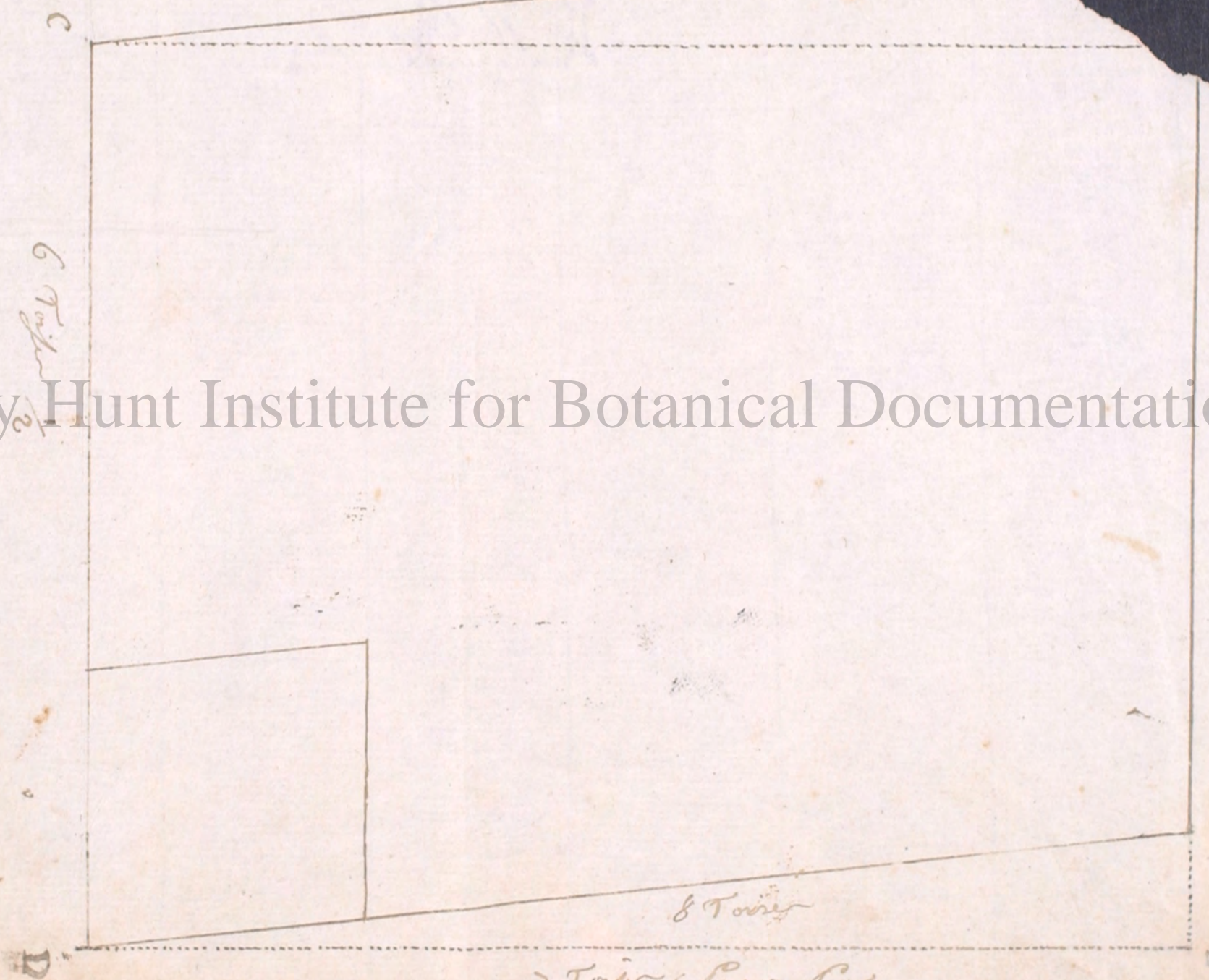
PYRAMID 6 FT HIGH WITH FOUNTAIN
ON TOP SURROUNDED BY POOL 2 FT
WIDE + DEEP WITH RARE
AQUATIC PLANTS AND GOLDFISH
CRAYFISH AND MOLLUSCS

DESIGNED BY M. GRILLARD. THE LAND TO COST 6-10,000 LIVRES. HOUSE 6-8 OR 10,000 LIVRES

Digitized by Hunt Institute for Botanical Documentation

MAKIN

8. *Tour*



6 *Tour*

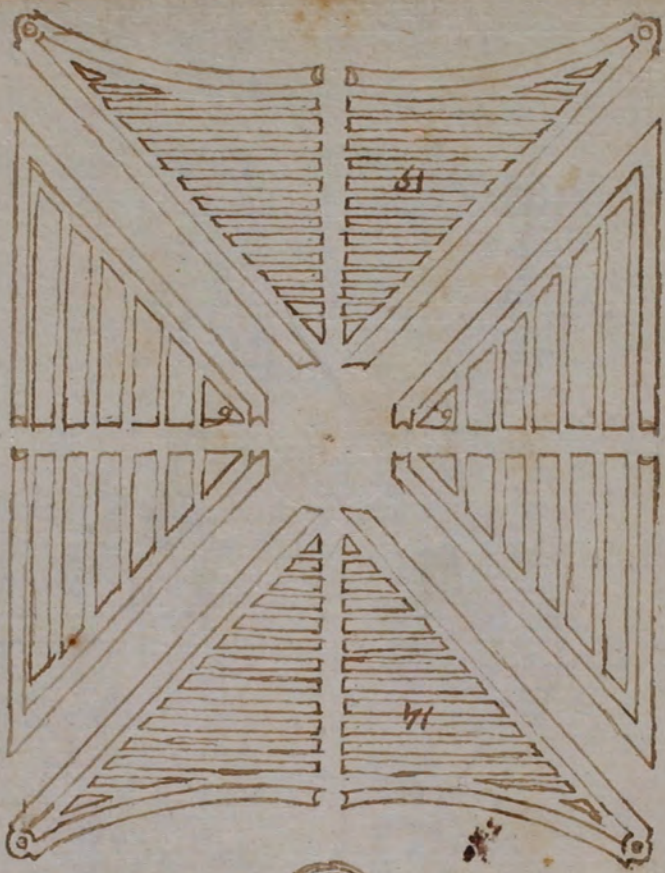
6 *Tour*

8 *Tour*

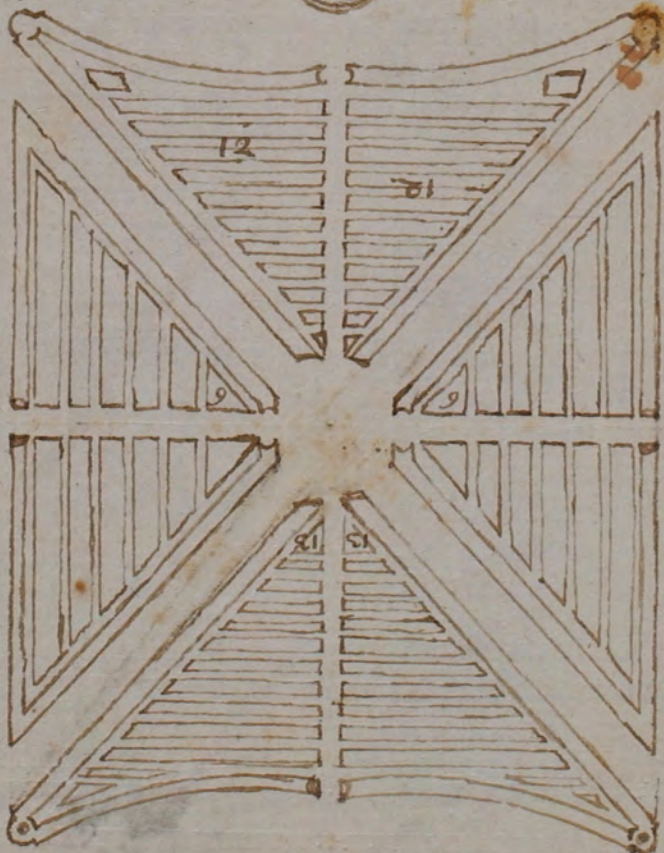
> *Touring Pig Po.*

Digitized by Hunt Institute for Botanical Documentation

Digitized by Hunt Institute for Botanical Documentation



Digitized by Hunt Institute for Botanical Documentation



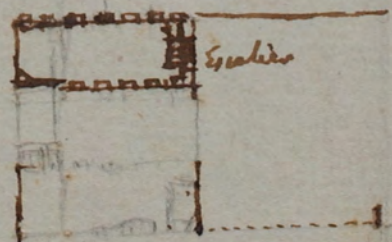
Riviera

ancien

La Pente de la Riv. de la Seine au de 1. pied par mille to
~~1. to par pied 7 2. pied de~~
 par conséquent est de 72. pied de
 sur 30. pied de sur de la base au de 60.
 de la cime de double de l'angle que 15 à 18 p
 de la cime.

jardin - plan.

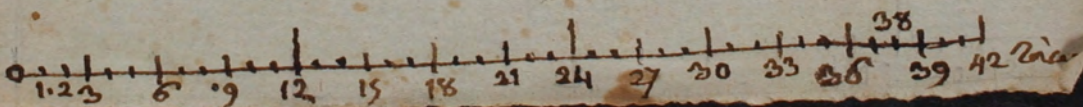
Digitized by Hunt Institute for Botanical Documentation



Cabaret.

Pompeïen

ru de - - -



Digitized by Hunt Institute for Botanical Documentation

1^a
Définition

Jardins

(Loix Naturelles; 3^e orbe Pneumatique; 1^e sphère Mécanique;
1^{er} couche, arts relatifs à l'emploi des êtres, oeconomia, 1^o arts
relatifs à la nourriture, 2^o jardinage, jardin. f. m) κήπος de
grec, hortus de Latin,

Digitized by Hunt Institute for Botanical Documentation

Jardins, arts, agriculture, perspective, mathe, Lemeu, Vouven, le Comte, 10 mai 1800, Commentaire

A quelle ne l'est dans les sciences exactes. C'est un très-grand service que le C.^{en} Valenciennes rend aux élèves qu'il a formés dans ses cours, que de fixer dans un corps d'ouvrage ces mêmes leçons qu'ils ont entendues, & qu'ils pourront ensuite retrouver au besoin comme s'ils étoient encore sous les yeux de leur maître.

Ce maître, aussi modeste que savant, convient, dans un *avant propos*, qu'en prenant la plume, il a reconnu que ses préceptes avoient besoin d'une méthode & d'une diction qu'on n'acquiert que par la grande habitude d'écrire. En conséquence, dit-il, j'ai pris pour collaborateur le C.^{en} CROZE-MAGNAN, homme de lettres, mon ami & mon élève en peinture, qui a beaucoup voyagé, & qui fait de la littérature & des beaux-arts son occupation & son amusement.

Dans la préface, ces deux estimables amis parlent en commun. Ils exposent le plan de leur ouvrage; il se divise en douze chapitres. Les dix premiers traitent de la théorie & de la pratique de la perspective dans son rapport avec la peinture. Le onzième parle de l'optique. Les auteurs y font un éloge raisonné du Panorama. *Jardins* sont le sujet du douzième & de son chapitre. Un jardin public, y est-il dit, doit être embelli de statues, de vases, de monuments, &c.; il faut y faire servir l'art à rendre la nature plus agréable & plus majestueuse. Le jardin des Tuileries est un chef-d'œuvre en ce genre. Mais il plaira plus aux femmes, qui se font un spectacle de la promenade, & aux hommes qui ne cherchent que les femmes, qu'au philosophe, à l'homme studieux & pensant, qui ne se promène que pour respirer un air pur, pour prendre le frais, jouir de la beauté & de la variété de la nature, & réfléchir, tranquille & solitaire, sur les merveilles qu'elle étale sans cesse à nos yeux. . . . L'art des jardins, ajoutent les auteurs, est encore à son enfance. . . . Un ouvrage qui traiterait à fond de la formation des jardins, de leur embellissement & de leurs rapports avec les autres arts libéraux, composé par un artiste instruit, & sur-tout ami de la nature, ajouteroit à nos connoissances, perfectionneroit le goût national, & seroit sans doute la réputation de son auteur.

A la suite des douze chapitres, qui forment à-peu-près la moitié du volume, se trouvent les *conseils à un élève*. Tout lecteur, sans être initié dans la partie savante de l'art, appréciera ces conseils & en sentira la justesse. Les auteurs y font voyager leur élève en Egypte, en Syrie, en Grèce, en Italie, en Chypre, & lui font

remarquer une infinité de détails intéressans. Cette partie, très-agréablement écrite, se fait lire avec plaisir. Le dernier article de ces conseils est intitulé : *Conduite morale du Peintre*. « Nous croirions laisser notre tâche incomplète, avoient dit les auteurs dans leur préface, si nous ne recommandions à notre élève la pratique des bonnes mœurs & des vertus sociales. Nous nous flattons qu'il sera persuadé que l'estime de ses concitoyens est la plus honorable récompense du talent, & qu'elle est préférable aux éloges de la postérité. »

Nous avons remarqué dans le corps de l'ouvrage un autre avis dont nous ferons notre profit particulier, & combien d'autres devoient en faire autant ! C'est que quiconque n'est qu'amateur & point artiste, doit être extrêmement réservé en parlant des ouvrages des grands maîtres. Combien de gens prononcent des jugemens dans un langage que les artistes eux-mêmes n'entendent pas ? Dans ce cas, à qui la faute ?

ANNONCES ET AVIS DIVERS.

Cryptogamie complète, ou Description des Plantes dont les Etamines sont peu apparentes; suivant les ordres ou familles, les genres, les espèces, avec les caractères & les différences; par Charles Linné. 1.^{re} édition française, calquée sur celle de Gmlin, augmentée & enrichie de notions élémentaires, de notes diverses, &c. &c. &c. Par N. Jolyclerc, naturaliste & homme de lettres. 1 vol. in-8.^o, très-grande justification & beau pap. — Prix, 3^{fr} 50^{cs}, & 4^{fr} de port. — A Paris, chez Levaucher, libr., rue du Hurépoix, n.^o 12.

La *Cryptogamie* est divisée en quatre ordres ou familles principales. Le 1.^{er} présente les fougères & leurs analogues; le 2.nd comprend toutes les mousses; le 3.^{me} toutes les algues & les lichens; le 4.^{me} enfin offre les champignons & leurs analogues. — Cette édition réunit le double avantage, 1.^o d'offrir aux naturalistes cette portion de l'ouvrage de Gmlin, qui est reconnue pour être la plus complète, & qu'on ne pourroit se procurer sans acheter les 10 vol. du *Système de nature*; 2.^o de la présenter en français, & enrichie de notes diverses, de réflexions lumineuses, & d'augmentations considérables, qui sont le fruit des recherches approfondies du naturaliste Jolyclerc.

Galerie du Palais-Egalité, gravée d'après les tableaux des différentes écoles qui la composent, avec un abrégé de la vie des peintres & une description historique de chaque tableau. 36^{me} livraison. Prix 12^{fr}. — Le C.^{en} Couché, graveur & propriétaire de cet ouvrage, desirant terminer promptement cette grande entreprise & s'occuper uniquement de la direction & de la gravure des chef-d'œuvres qui doivent composer les 15 dernières livraisons, prévient les souscripteurs que la vente & la distribution de chaque livraison se fera exactement de 3 en 3 mois, chez le C.^{en} Vilquin, m.^o d'Estampes, grande cour du Palais-Egalité, n.^o 20, seul dépôt où on est prié de s'adresser, en affranchissant le port des lettres & de l'argent.

*Jardins
art
agriculture*

THÉÂTRE DE LA RÉPUBLIQUE ET DES ARTS.

Auj. *la Caravanne du Caire*, op. en 3 act.

Chant. — Les C.^{ns} Chéron, Dufresne, Bertin, Lefèvre, Duverney, Moreau, Lhoste; M.^{mes} Henry, Auguste, Gambais. — Danse. Les C.^{ns} Milon, Beaupré, S.-Amand, Beaulieu, Aumer, Giraud, Simonet, Lhuillier, Deschamps, Richard; M.^{mes} Clotilde, Chevigny, Pérignon, Collomb, Saulnier, Chameroiy, Vestris, Delisle, Louise, Jacotot.

THÉÂTRE FRANÇAIS.

Auj. *l'Abbé de l'Epée; les Rivaux d'eux-mêmes*.

Acteurs. — Dans la 1.^{re} pièce: les C.^{ns} Monvel, Dazincour, Baptiste aîné, Grandménil, Damas, Laroche, Lacave; M.^{mes} Vanhove, Lachassaingne, Suin, Mézeray. — Dans la 2.^{de}: Michot, Armand, Després, Dublin; M.^{mes} Devienne, Mézeray.

OPÉRA-COMIQUE-NATIONAL, RUE FAVART.

Auj. *d'Auberge en Auberge; le Tableau des Sabines*.En attendant *Beniousky, ou les Exilés de Kamchattka*.

THÉÂTRE LYRIQUE, rue Feydeau.

Auj.

THÉÂTRE DU VAUDEVILLE

Auj. Spect. demandé: *Pour & Contre; le Portrait de Fielding; M. Guillaume*.

Acteurs. — Dans la 1.^{re} pièce: les C.^{ns} Henry, Rosières, Echet; M.^{mes} Sarra, Aubert. — Dans la 2.^{de}: les C.^{ns} Vertpré, Julien, Lenoble, M.^{mes} Henry, Duchaume. — Dans la 3.^{de}: les C.^{ns} Vertpré, Chapelle, Julien, Hipolite, Carpentier, Lenoble; M.^{me} Henry.

Le 21, la 1.^{re} repréf. de *Plus Heureux que Sage*, com. en 2 actes.THÉÂTRE DE LA CITÉ-VARIÉTÉS,
ET DE LA PANTOMIME.

Auj. Relâche, pour les préparatifs d'un Spect. extraord. & nouveau, qui sera donné le 23.

THÉÂTRE DES TROUBADOURS, rue de Louvois

Auj. *la Fantasmagorie; Regnard à Alger; Piron à Beaune*.Dem. la 1.^{re} repréf. de *Rancune*, parodie d'Hécube.

THÉÂTRE DU MARAIS, rue Culture-Catherine.

Auj. *la Mort d'Abel*, dans laquelle une nouvelle expérience de pluie de feu & foudre suivra la fuite de Caïn; la 1.^{re} repréf. de *Je cherche mon Père*.

THÉÂTRE MONTANSIER-VARIÉTÉS.

Auj. *l'Espiegle; 2 & 2 font 4; M. de Pourceaugnac*.

THÉÂTRE DES VICTOIRES NATIONALES, rue du Bacq, faubourg Germain.

Auj. *la belle Fermière; la Nuit champêtre*.

THÉÂTRE DE LA GAÎTE.

Auj. *les quatre Parties du Monde; l'Horloge de Bois; les Masques*.

AMBIGU-COMIQUE.

Auj. *M.^{me} Angot; Adèle & Fulbert; les deux Statues*.Dem. la 1.^{re} repréf. de *Ne jugez pas sur l'Apparence*.

TH. DES JEUNES ARTISTES, rue de Bondy.

Auj. *les deux Dévotes; & la Bergère de Saluces*.

TH. DES JEUNES ÉLÈVES, rue de Thionville.

Auj. *la Nuit de Bergame; l'Abbé Coquet; le Chaudronnier*.

— FANTASMAGORIE DE ROBERTSON, cour des Capucines, place Vendôme. — Auj. APPARITIONS de FANTOMES & EXÉCUTION des Moyens qu'employoit CALCAS pour faire descendre du ciel le feu qui consumoit L'HOLOCAUSTE. ILLUSIONS, OPTIQUES, HARMONICA; Expériences sur les GAZ, l'AIR, le GALVANISME ou l'ELECTRICITÉ; les jours pairs, le VENTRILOQUE. Séance tous les jours à 7^h. On y jouira de l'Expérience & de l'explication de la FEMME INVISIBLE.

— RÉCRÉATIONS DE PHYSIQUE AMUSANTE, maison Longueville, place du Carroufel, même entrée que celle du grand Bal, au 1.^{er} Le C.^{ns} PERRIN donnera auj. L'AVANT-DERNIÈRE repréf. de ses TOURS les plus curieux; ils seront suivis de plusieurs JEUX NOUVEAUX. Prix 2^{es} & 1^{er}. On commencera à 6^h & demie.

BOURSE D'HIER.

Amst. B. ^{co}	R ^{re} provis. 12 ^{fr} .	} pour o/e
Courant. 56 5/8. 57 1/4.	Tiers conf. 22 ^{fr} 50 ^c .	
Hamb. ... 189 1/2. 188 1/2.	Bons 2/3. 1 ^{fr} 28 ^c .	
Madrid. 6 ^{fr} 25 ^c . billet.	Bons d'arçage. 86 ^{fr} 50 ^c .	
Effectif. 14 ^{fr} 38 ^c .	Bons p. l'an 8. 86 ^{fr} 63 ^c .	
Cadix. 6 ^{fr} 25 ^c . billet.	Syndicat. 67 ^{fr} 50 ^c .	
Effectif. 14 ^{fr} 25 ^c .	Coupures. 67 ^{fr} 50 ^c .	
Gènes effectif. 4 ^{fr} 35 ^c .	Or fin, l'once. . 103 ^{fr} 25 ^c .	
Livourne. 4 ^{fr} 90 ^c .	Argent, le marc. . 50 ^{fr} 17 ^c .	
Bâle. 1 1/2 b. 1/2 p.	Café Mart. 2 ^{fr} 40 ^c .	
Lyon. pair 30 j ^{rs} .	— S. ^{nt} -Dom. 2 ^{fr} 20 ^c .	
Marseille. pair 40 j ^{rs} .	— Bourbon. 2 ^{fr} 35 ^c .	
Bordeaux. 1 p. à 15 j ^{rs} .	Sucre d'Orl. 1 ^{fr} 75 ^c .	
Montpellier. 1/2 p. 25 j ^{rs} .	— d'Anvers. 1 ^{fr} 80 ^c .	

JARDINS ANGLO-CHINOIS.

Le sieur LE ROUGE, *Ingénieur-Géographe du Roi (rue des Grands Augustins)* vient de donner le premier cahier d'une *Collection de Plans & Descriptions de Jardins modernes Anglo-Chinois*, où se trouvent ceux de M. le Maréchal de Biron, de M. de la Bouexiere, de M. Boutin, de Madame la Marquise de Lautrec*, de Bellevue, de Richemond, de Chiswick, &c. en 27 planches petit in-fol. 9 liv. broché.

Le même Artiste travaille à un *second cahier de Jardins modernes de France, d'Angleterre & d'Allemagne*, qui paroîtra à la fin d'Octobre prochain, en 27 ou 30 planches au même format.

COURS ÉLÉMENTAIRE.

S'il est utile & agréable de connoître les productions d'Arts, il est nécessaire de les bien apprécier sur des principes généraux & naturels. C'est dans cette vue que M. LEVAYER a fait au commencement de cette année, un *Cours de Toisé raisonné*, des différents ouvrages de Bâtimens, qu'il se propose d'étendre encore davantage l'hyver prochain; mais, comme beaucoup de personnes manquent de connoissances préliminaires, nécessaires pour en profiter, telles que l'*Arithmétique*, la *Géométrie pratique*, le *Dessin à la règle & au compas*, les *Sections*, *Pénétrations*, *Développemens des corps*, &c. il en donnera des leçons publiques adaptées à l'usage des Bâtimens, les après-midi des Fêtes & Dimanches, & les mardis, jeudis & samedis au soir, pour que les personnes occupées puissent aisément en profiter.

* Par le célèbre la Guépiere.

LE Sacre de Louis XVI. est un événement si cher à la Nation, que les Arts ont dû s'empreser d'en retracer l'auguste Cérémonie, & d'en transmettre les principaux détails à la postérité.

On en trouve l'Estampe chez Bligny, *Lancier du Roi, cour du Manège, aux Thuilleries*. Elle a 18 pouces de hauteur sur 22 de largeur; les principales têtes sont gravées par SAVART. Prix 3 liv.

On trouve encore chez le même Marchand les Portraits suivans:

Le Pape Pie VI. gravé par INGOUF, d'après un tableau original.

Le Pape Clement XIV. par TILLIARD.

L'Archiduc Maximilien d'Autriche, frere de la Reine, par DUPIN, Ce Portrait a été présenté à Sa Majesté.

M. Bertin, Ministre & Secrétaire d'État, par CATHELIN.

M. le Comte d'Aranda, Ministre d'Espagne, par MOETTE pere, Graveur du Roi.

Ces Gravures ont tout le mérite d'une belle exécution.

FABLES DE LA FONTAINE, avec Estampes coloriées.

On connoît la magnifique Édition de ces Fables, en 4 vol. grand in-fol. ornées de 277 Estampes en taille-douce, gravées par M. COCHIN d'après les desseins du célèbre OUDRY, & enrichies de 219 Vignettes, Fleurons ou Culs-de-lampes, dessinés par M. BACHELIER, & gravés par MM. PAPILLON & LESUEUR.

Les noms de ces Artistes tiennent lieu d'éloge, & annoncent des chefs-d'œuvres.

On se propose, non de gâter leurs ouvrages par une enluminure grossière variée au hazard, mais de colorier ces pré-

Jardins Anglois

L'ART DE FORMER LES JARDINS MODERNES,
ou l'art des jardins Anglois traduit de l'Anglais. A quoi
le traducteur, a ajouté un discours préliminaire sur l'ori-
gine de l'art, des notes sur le texte, & une description
détaillée des jardins de Stowe, accompagnée du plan.

1771
107.0

Regarde ces côteaux l'un à l'autre enchaînés,
Et ces riches vallons de pampres couronnés;
Vois dans ces champs, ces bois, la nature affranchie,
Se livrer ^{cultivement} noblement à la noble énergie.

Sauf et fort

Ces vers extraits du Poème des Saisons de M. de Saint-Lambert servent d'épigraphe à l'ouvrage, & l'application en est d'autant plus heureuse que l'art de former les jardins modernes, dont on nous donne ici la traduction, s'écarte absolument de ces formes simétriques & compassées, que Lenôtre, célèbre Dessinateur de jardins sous Louis XIV, avait adoptées. L'Auteur Anglois, M. Whately, nous offre à chaque moment dans les scènes variées des jardins Anglois les effets les plus riens, les plus pittoresques & les plus intéressans de la nature inculte, cultivée ou sauvage. Ces différentes scènes empruntent de la nature même dont ils sont une fidèle imitation, un caractère original, caractère qui reçoit encore des secours de l'art un nouveau degré d'énergie: une maison, par exemple, placée sur le bord d'un précipice, un bâtiment élevé sur le sommet d'un rocher escarpé, rend formidable une position qui souvent n'eut pas excité notre attention. Un creux profond, peu remarquable par lui-même, devient allarmant s'il est bordé d'un sentier. Une simple barrière placée sur les bords d'une hauteur taillée à pic, réveille l'idée d'un lieu fréquenté & dangereux: & un petit pont ordinaire jetté entre deux rochers est encore plus frappant. Dans toutes ces perspectives, l'imagination transporte le spectateur sur le lieu même, & la profondeur lui paraît effrayante; mais à l'aspect de ce pont, il se voit suspendu sur un précipice affreux, & ses yeux égarés n'aperçoivent de toutes parts que des objets de terreur.

Tout ce qui contribue à jeter de l'agrément ou du caractère dans les scènes de la nature, est du ressort de l'art des jardins. Tous les objets animés ou inanimés peuvent en faire partie, comme embellissemens ou comme traits de caractère. L'Auteur a parlé dans son ouvrage, de ceux qui lui ont paru les plus importans, sans prétendre donner l'exclusion à ceux qu'il a passés sous silence, parce qu'ils sont plus connus.

Cet art des jardins Anglois est bien capable d'intéresser l'amateur, & de nourrir l'imagination du Dessinateur & même du Peintre, qui trouvera dans la description des fameux jardins de Stowe & de plusieurs autres jardins Anglois différentes scènes dignes de son pinceau.

consacré à la gloire de la Religion & des lettres ? l'exaltation assez récente d'un grand Pontife sur le Siege de S. Pierre, le sacrifice d'une illustre Princesse dans les déserts du Carmel, l'heureuse union des premières maisons de l'Europe qui assure notre félicité, la gloire & le succès des écrivains distingués qui consacrent leurs veilles à la défense du dépôt de la Foi, quoi de plus capable de réveiller le zèle, d'enflammer l'imagination, d'élever l'ame & de faire éclore les chef-d'œuvres, fruits du cœur & du génie, qui conduisent d'autant plus sûrement à l'immortalité, qu'on en reçoit la palme de la main même de la Religion ?

Outre les quatre prix, M. de Crasne Intendant de la Généralité de Rouen, ayant accepté la qualité de Prince & de Protecteur de l'Académie, propose pour matiere du prix surnuméraire que les Princes ont coutume de donner l'année de leur principauté, une pièce de Poësie Française de cent vers héroïque au moins, ou une Ode française de dix à douze strophes. Dans celle des deux pièces qu'on choisira, le sujet est libre ; mais on doit mettre à la fin une allusion à l'Immaculée Conception, suivant l'institution de l'Académie. Cette clause est aussi pour les quatre prix annoncés ci-dessus. Elle cesserait néanmoins d'avoir lieu, si le fonds de l'ouvrage était pris dans la vie même de la Sainte Vierge. Toutes personnes, excepté les juges de l'Académie, sont admises au concours. Les ouvrages seront envoyés doubles & francs de port avant la S. Martin 11 Novembre au R. P. Prieur des Carmes, Trésorier de l'Académie de l'Immaculée Conception. Les Auteurs auront soin d'écrire lisiblement & correctement chacune de ces deux copies ; le nom de l'Auteur sera mis avec une sentence dans un billet cacheté, & cette sentence sera répétée au bas de la piece, & sur l'adresse du billet. On ne pourra envoyer qu'une seule piece de chaque genre, ni supposer aucun nom. Le recueil des pieces couronnées en 1770 paraîtra avec celui de cette année au commencement de 1772.

3^e faculté arts libéraux [2567] ~~jardins~~
desireroit être PLACÉ à Paris ou en prov. S'adr. à M. Bourquin ;
Secrétaire de M. Chardon , Prévôt général de la Monnoie , rue
d'Anjou fauxbourg S. Honoré , n^o. 16.

Un jeune homme honnête, vouldroit trouver , depuis S. Roch
jusqu'à la porte S. Honoré, une maison où il pût se mettre en
PENSION moyenn. 700 liv. pour la table & le logement. S'adr.
au Portier de M. Depernon , rue d'Anjou fauxb. S. H.

On desireroit trouver à louer depuis le 1^r Oct. jusqu'à Pâques , un
8^e de LOGE au Théâtre Ital. aux 3^{es}, en face. S'adr. le matin ,
au n^e Biffet , rue n^e des Mathurins , n^o. 27 , au 1^r sur le dev.

Un garçon , âgé de 30 ans , qui fait lire , écrire sous la dictée ,
calculer , panser un cheval , mener un cabriolet & courir la
poste , vouldroit être DOMESTIQUE à Paris ou en prov. S'adr. le
matin , chez M. Gaudet Dufresne , Huissier au Châtelet , rue Au-
bry-boucher , à la Ville de Dieppe.

A V I S D I V E R S .

TABLEAUX des Maisons & Jardins des Seigneurs & Gentils-
hommes Anglois , en une Collection de 100 Vues , les plus inté-
ressantes & les plus pittoresques , dessinées d'après nature , par les
plus habiles Artistes Anglois dans ce genre , divisées en 25 Li-
vraisons , gravées & colorées conformément aux dessins originaux
dans le genre d'Alberly ; avec l'explication de chacune des
Vues , trad. en François. 1^{re} Livraison. Chez Simon , Graveur , au
Bureau du Voyage pittoresque de la Grece , rue Pagevin , n^o. 16 : prix
4 liv. « Cette entreprise , est-il dit dans le Prospectus , commencée
» en 1779 , se continue en Angleterre avec le plus grand succès ;
» & déjà 17 Livraisons qui ont paru , prouvent combien l'ou-
» vrage est vrai & intéressant : mais le prix en étant porté un peu
» trop haut , la rareté des belles Epreuves , la difficulté de pouvoir
» entendre les explications angloises , ont empêché qu'elle n'eût le
» même succès en France. On a donc cru nécessaire d'en donner
» une copie fidelle , & de faire avec le plus grand soin , une Tra-
» duction Franç. du texte Angl. Ceux qui l'acquerront pourront
» de cette maniere , jouir en même tems de la vue agréable de
» l'Estampe , & de l'explication qui y est relative. Pour en faciliter
» l'acquisition , on ne porte le prix de chaque cahier , qu'à 4 liv. au
» lieu de 9 , prix de l'Original anglois , dont la totalité montera à
» 225 liv. au lieu que celui qu'on annonce , ne reviendra qu'à 100
» liv. & présentera de plus , l'avantage d'avoir les explications en
» François ». Il paroîtra tous les mois une Livraison , qui sera de 4
Estampes , suivies de leur explication. On souscrit chez le Graveur ,
dont l'adresse est indiquée au commencement de cet Article.

Suite de la SÉANCE PUBLIQUE de la Soc. royale de Médec.
tenue au Louvre le 30 Août dernier. La Soc. a proposé , pour
sujet d'un Prix de 600 liv. fondé par le Roi , la question sui-

vante : Déterminer dans quelles espèces & dans quel tems des maladies chroniques la fièvre peut être utile ou dangereuse , & avec quelles précautions on doit l'exciter ou la modérer dans leur traitement. Ce Prix sera distribué dans la Séance publique du Carême 1787. Les Mémoires seront remis avant le 1^r Janv. de la même année : ce terme est de rigueur. La Soc. propose une 1^{de} fois, pour sujet du Prix qu'elle a porté à la valeur de 600 liv. cette question : Déterminer quels avantages la Médecine peut tirer des découvertes modernes sur l'art de reconnoître la pureté de l'air par les différens eudiomètres. Elle desire que l'on recherche par l'expérience, quelles sont les inductions que l'on peut tirer des essais de ce genre, lorsque l'air est altéré par les vapeurs qui s'élevent des malades dans les lieux où ils sont rassemblés en grand nombre. Il seroit curieux de voir quel seroit le résultat d'une suite d'observations eudiométriques suivies avec le même soin que celles des Physiciens qui observent avec le barometre & le thermometre. Ce Prix de 600 liv. dont 360 liv. ont été remises par un Particulier qui ne s'est point fait connoître, sera distribué dans la Séance publique de la Fête de S. Louis 1787. La Soc. a cru ce délai nécessaire pour donner aux Auteurs le tems que ce travail exige. Les Mémoires seront remis avant le 1^r Mai 1787, terme aussi de rigueur. Les Mémoires qui concourront à ces Prix, seront adressés francs de port, à M. Vicq-d'Azyr, Secrétaire perpét. de la Société, & seul chargé de sa Correspondance, rue des petits Augustins, n^o. 2, avec des billets cachetés, contenant le nom de l'Auteur, & la même Epigraphe que le Mémoire. Après l'annonce & la distribution des Prix, M. Dehorne a lu le plan de la Topographie Physique & Médicale de Paris. M. Vicq-d'Azyr a fait la lecture de l'Eloge de feu M. Cuffon, Doct. en Médec. Associé régnicole à Montpellier. M. l'Abbé Tessier a lu un Mémoire sur les avantages des émigrations de troupeaux pour les préserver des maladies. M. Desfourcroy en a lu un sur la nature des altérations qu'éprouvent les humeurs animales par l'effet des maladies & par l'action des remèdes. Le Secrét. perpét. a terminé la Séance par la lecture de l'Eloge de feu M. Bergman, Professeur de Chymie dans l'Université d'Upsal, Associé étranger. Si le tems l'eût permis, on auroit entendu la lecture, 1^o. d'un Mémoire intitulé *Réflexions sur les Maladies épidémiques & sur le plan que la Société royale de Médec. doit suivre dans la rédaction de leur histoire*, par MM. Delaporte & Vicq-d'Azyr; 2^o. d'un Mémoire de M. Chambon, sur l'abus des saignées dans le traitement de la fièvre maligne.

L'Abonnement de ce Journal, qui paroît tous les matins, est de 30 liv. pour Paris & 37 liv. 10 s. pour la Prov. celui du Journal général de France, publié 3 fois la semaine, 16 liv. 4 s. & celui de la Feuille du Marchand, une fois 7 liv. 4 s. le tout port franc. Le Bureau est rue neuve S. Augustin.

à 2 degrés au-dessous de zéro, le vent au Sud,
& le Ciel couvert de brouillard élevé.

On propose par souscription, un Recueil de Planches, représentant le Jardin de Mouceau, près Paris, appartenant au Duc de Chartres: ce Jardin, dans lequel on a cherché à mettre beaucoup de variété, forme différens tableaux, qui en font l'agrément; ce sont ces tableaux qu'on offre actuellement au Public; le sieur de la Fosse, d'après les dessins de l'Ordonnateur de ce Jardin, s'est chargé de cette entreprise, & il y mettra tous les soins dont il est capable: un plan général développera tout le Jardin, & dix-sept vues en montreront les principaux effets, ce qui formera en tout dix-huit planches: ces vues seront ornées de figures, & chaque estampe aura dix-sept pouces de long sur dix un quart de haut *, & sera du prix de trente sous: le prix total de l'Ouvrage sera de vingt-sept livres pour les Souscripteurs, & de quarante livres pour ceux qui n'auront pas souscrit: il y aura trois livraisons de six estampes chacune avec leur texte, on payera neuf livres en les recevant, & le rang des dates des souscriptions sera celui des épreuves: la Liste des Souscripteurs sera imprimée suivant ce même rang; on souscrira jusqu'au 1.^{er} Avril 1779, chez le sieur de la Fosse, Privilégié du Roi, rue du Caroussel proche les Tuileries; chez les sieurs Née & Masquelier, rue des Francs-Bourgeois, Porte Saint-Michel, & chez tous les Marchands d'estampes, à commencer du jour où le Prospectus paroîtra: on n'aura qu'à signer les Billets de souscription: on ne recevra que les Lettres franches de port.

Pissot, Libraire, Quai des Augustins, vient de recevoir d'Anvers, le N.^o 62 du Recueil des affaires de l'Angleterre & de l'Amérique, prix 1 liv. 4 s.

Marie-Marguerite Berthelot, Comtesse d'Amfreville, est morte en son Château d'Auberville-la-Mannuelle en Normandie, le 28 Décembre dernier, âgée de soixante-dix-neuf ans.

* Elle seront très-propres, par leur grandeur, à être vues dans les boîtes d'Optique.

*au Jardin
de Mouceau
au
b.*

est, & de quelle espèce de marchandises elle se trouve chargée.

Le 3.^e veut que lesdits Capitaines remettent au même Juge, les papiers trouvés à bord de la Prise, & par lesquels on puisse apprendre, si parmi les effets & marchandises, il n'y en a point qui appartiennent aux Sujets de l'Impératrice, cas auxquels la restitution leur en seroit faite, conformément à l'article 18 de l'Ordonnance de 1702.

Par le 4.^e Sa Majesté Impériale prohibe, de la part des Commandans & de leur équipage, toute violence ou voie de fait, tant contre ses Sujets, que contre tout étranger, sous peire, de ne recevoir aucune assistance, d'être contraints de sortir des Ports où ils seroient entrés, & d'encourir telle punition qu'exigeroient les circonstances.

Le 5.^e prononce que, dans le cas de ces voies de fait, si les Navires qui en seroient déclarés coupables, n'avoient pas en entrant arboré leur vrai Pavillon, ils seroient traités comme Bâtimens de Pirates.

Par le 6.^e il est ordonné que les Commandans ou Armateurs étrangers, entrés dans les Ports de Sa Majesté Impériale, laisseront leurs Prises en l'état où elles se trouveront être, sans pouvoir les décharger ni vendre, en tout ou en partie, & qu'ils les ramèneront avec eux dans le même état.

Le 7.^e article, pour assurer l'exécution du précédent, autorise les Juges d'Amirauté à faire placer des gardes sur les Prises, afin de s'assurer qu'il n'a point été contrevenu audit article.

Il est défendu, par le 8.^e, à tous Sujets de Sa Majesté Impériale, ainsi qu'à tous autres, sous peine d'une amende de 600 florins, applicable, un tiers à l'Impératrice, un tiers au dénonciateur, & l'autre tiers au profit de l'Officier exploitant, d'acheter, recevoir, transporter, & receler aucuns des effets appartenans aux Bâtimens pris, étant dans les ports de Sa Majesté Impériale.

Enfin, le 9.^e article veut que les Ordonnances précédentes, sur le fait de l'Amirauté & des prises faites en mer, restent dans leur force & vigueur, &c.

secours qu'il espère obtenir pour eux, de la bienfaisance du Gouvernement.

On délivre actuellement chez le sieur Delafosse, Graveur, rue du Caroufel, vis-à-vis les écuries du Roi, la 1.^{re} livraison des Vues pittoresques du jardin de Monceau, appartenant au Duc de Chartres. Cette livraison grand in-folio, est composée de 6 planches, dessinées par le sieur Carmontelle, avec autant de légèreté & d'effet que de goût. Elles sont gravées par des Artistes distingués, & précédées d'une explication intéressante de chaque vue. On en trouve aussi chez les sieurs Née & Masquelier, Graveurs, rue des Francs-Bourgeois, vis-à-vis celle de Vaugirard, & chez les Marchands d'Estampes.

Jean-Antoine-Magdeleine de Niquet, Président à Mortier au Parlement de Toulouse, Marquis de Serame, de Montfort, &c. est mort en cette ville le 12 du présent mois.

Le Tirage de la Loterie royale de France, a été exécuté publiquement dans la Grand'Salle de l'hôtel de la Compagnie des Indes, le Mercredi 16 Juin 1779, en présence du Lieutenant général de Police & des Administrateurs. Les Numéros sortis de la roue de fortune sont : 65, 7, 69, 90, 76. Le prochain Tirage se fera le Jeudi 1.^{er} Juillet, à l'heure ordinaire.

LICS. 1779.

CHANGES du 16.

5.	MERCREDI 16.
..	1830
..	1195
..	.24 ^o
..
..	.392
..	.. 14, 13 $\frac{1}{2}$
..	.. 2
..
..

Amsterdam.	53 $\frac{1}{8}$.
Londres...	29.
Hambourg.	185 $\frac{1}{2}$.
Madrid...	15, 2, 6.
.....
Cadix....	14, 18, 6.
Livourne..	97 $\frac{1}{4}$.
Gênes....	93 $\frac{3}{4}$.
Lyon....	$\frac{1}{8}$ Be. ^c
.....
.....

120.^c) les villes de Grenoble & Saint-Marcellin.

Le 13 de ce mois, Mesdames Adelaïde, Victoire & Sophie de France, sont parties d'ici pour aller à leur Château de Bellevue, où elles doivent rester jusqu'à la fin du mois.

Le lendemain 14, le sieur de la Fosse, Graveur, que Leurs Majestés & la Famille Royale ont honoré de leurs souscriptions, pour un Ouvrage intitulé : *Voyage pittoresque de l'Italie*, a eu l'honneur de remettre à Leurs Majestés & à la Famille Royale, la sixième livraison de cet Ouvrage.

Le 15 de ce mois, le sieur Hermant, Ministre du Prince-Évêque de Spire près le Roi, eut, en cette qualité, l'honneur d'être présenté à Leurs Majestés & à la Famille Royale.

Ces jours derniers, le Marquis de Ponsins, ancien Officier aux Gardes-françoises, eut l'honneur de présenter à Leurs Majestés & à la Famille Royale, un Ouvrage de sa composition, ayant pour titre : *Le Grand-œuvre de l'Agriculture, ou l'Art de régénérer les surfaces & les très-fonds*; accompagné de découvertes intéressantes sur l'Agriculture & la Guerre.

De Paris, le 18 Juin 1779.

ON apprend par une lettre de Brest, du 11 de ce mois, que le Corsaire la *Marquise d'Aubeterre*, s'est emparé, le 28 du mois dernier, d'un Navire Anglois, venant de New-Yorck, chargé de tabac pour Londres.

Le Prince Bariatinsky, Ministre plénipotentiaire de Russie, a reçu dernièrement un Exprès de sa Cour, avec ordre de témoigner au Roi la reconnoissance de sa

Aux Auteurs du Journal.

Paris, 22 Janvier 1784.

MESSIEURS,

Après douze années d'absence, durant lesquelles j'ai parcouru tout le Nord de l'Europe, je rentre dans ma Patrie, & j'y trouve, vous le croirez sans peine, & les personnes & les choses bien changées. Je vois, par exemple, qu'il s'est fait une révolution dans le système de nos jardins. A mon départ, ils tenoient leur beauté de la symétrie; à mon retour, ils la reçoivent de l'irrégularité. Autrefois j'en faisissois l'ensemble d'un premier coup d'œil: aujourd'hui mes regards se perdent dans une foule confuse de détails qui pourroit au besoin figurer le chaos. Entre ces deux excès la route seroit-elle impossible, & n'est-il pas une ligne vers laquelle ces deux théories se rapprochent l'une de l'autre, & forment une heureuse association? Oui, Messieurs, ce point milieu existe. J'ai vu à six milles de Copenhague un jardin où le génie semble avoir dit à l'ancienne théorie: *déguise un peu ta marche*, & à la théorie moderne: *ne la déguise pas tant*. C'est là que la Nature s'est soumise à l'Art, & que l'Art cependant a ménagé la Nature. C'est là que s'est réalisée pour moi cette piquante fiction de Virgile, cette image de la folâtre Galathée, qui fuit, pour se cacher, derrière des saules, & veut auparavant se laisser entrevoir. Si l'élégant Auteur du Poème des Jardins eut voyagé comme moi en Danemarck, on l'auroit vu moins prodigue d'éloges, & le goût ne s'étonneroit pas de voir des joujoux d'enfant proposés en modèles.

Désirez-vous, Messieurs, une description abrégée de ce Jardin? Je peux vous satisfaire. Il m'est encore présent: vos Lecteurs eux-mêmes, après l'avoir connu, n'en perdront peut-être pas le souvenir.

LE SOLÉIL se leve à 5 heures 37 min.

LA LUNE se leve à 0 heur. 45 min. du

Rapport du Temps vrai au Temps moyen. Au midi

Hauteur de la Riviere. Le 29 à 7 P

Reverberes. Non allum

Observations
Météorologiques,
d'hier.

Époques du jour.	Thermomètre
A 7 heures du matin .	3 $\frac{1}{2}$ au-dessus d
A midi	4 au-dessus d
A 5 heures du soir .	2 $\frac{3}{4}$ au-dessus d

LIVRES DIVERS.

COLLECTION des Moralistes modernes. *L'Ami des Vieillards*, présenté au Roi; par M. l'Abbé Roy, Censeur Royal, Membre de plusieurs Académies, 2 Parties. A Paris, chez l'Auteur, rue Guénégaud, N^o. 20; Bastien, rue St. Hyacinthe; Lamy, quai des Augustins; Belin, rue St. Jacques; Guillot, même rue, & Pichard, Libr., quai & près des Théatins.

Digitized by [Hunf Institute for Botanical Documentation](#)

Œuvres du Marquis de Villette, 1 volume in-12. de 270 pages. A Londres, & se trouve à Paris, chez Cloufier, Imprimeur-Libraire, rue de Sorbonne; la veuve Duchesne, rue St. Jacques, & la veuve Esprit, au Palais Royal.

TRAIT HISTORIQUE.

On fait l'amour de François I^{er} pour une femme appelée *la Belle Féronnière*, & la vengeance que tira de tous les deux la jalousie du mari. La femme mourut promptement. François lui survécut environ neuf années, mais en traînant une vie languissante. Enfin le 31 Mars 1547, il mourut au Château de Rambouillet, où un accès de fièvre l'avoit forcé de s'arrêter, après vingt jours de maladie, dans la cinquante-troisième année de son âge. On doit remarquer la fin du discours qu'il adressa au Dauphin Henri son fils, lorsqu'il eût reçu, dans le plus grand appareil, les derniers secours de la Religion: *La plus grande consolation qui me reste, c'est*

Jagerspris, (c'est le nom de ce beau lieu, dont le Prince Royal Frédéric est le possesseur) tire sa première beauté de sa situation. Le sol, naturellement couvert de bois & de prairies, s'étend de trois côtés dans le golphe d'Iféfiord. Il ne faut pas un grand travail d'imagination pour concevoir tout ce que promet & donne un pareil site. L'Art plus sage ici que parmi nous a respecté ces beautés naturelles, en même tems qu'il s'est permis d'y ajouter. Il a créé & de grandes pelouses qu'enferment des cadres de fleurs, & des berceaux & des allées tirées au cordeau, qui, par une fuite adroite, vont insensiblement loin du château se perdre dans le genre irrégulier. Celui-ci même offre quelquefois de belles allées droites qui forment un agréable contraste. Mais ce n'est que dans la partie riante des bocages; car les forêts y conservent leur majestueux désordre, laissant à la Nature toute sa liberté. En différens endroits, le hazard a donné des tombeaux véritables où reposoient les cendres de quelques Héros du Nord, qui vivoient il y a huit ou neuf siècles, & ces tombeaux ont reçu quelques embellissemens qui en rendent l'aspect plus éloquent; ailleurs, dans la profonde tranquillité d'une forêt, (& c'est peut être ce qu'on devrait imiter dans tous les jardins des Rois) le Prince Héritaire a élevé d'espace en espace des colonnes symboliques, chacune d'une forme différente, à la mémoire des Grands Hommes qui, dans tous les genres, ont illustré le Danemarck. Ces monumens de la plus grande simplicité, offrent dans leur décoration, avec le nom de chaque Grand Homme, les traits qui caractérisent son mérite.

Je dois vous l'avouer, Messieurs; la première fois que je pénétrai dans cette enceinte, je fus saisi d'un frisson religieux. A peine je respirois. Je me crus présent à une assemblée solennelle composée de l'élite de l'espèce humaine. Un charme inconnu m'attachoit à ce lieu, en sorte qu'après six heures d'une promenade faite en silence, je crus n'avoir vécu qu'un seul moment.

Ma Lettre se prolonge, Messieurs, je sens qu'il faut m'arrêter: permettez seulement qu'avant de finir je demande à certains beaux-esprits, partisans de Flore, de Jupiter & de tout le ciel Mythologique, si la vérité n'a point ici plus de charme que la Fable, & si les statues qu'ils vantent ne devoient pas céder la place à celles que je propose.

J'ai l'honneur d'être, &c.

CAISSE DES AMORTISSEMENTS.

QUARTIER DE JANVIER 1784.

Demain Jeudi, on ouvrira le payement des arrérages des parties de Rentes ci-après :

Postes.....	Edit de Mai 1751. N ^o . 2635. à...	3073
z l. p. le. du dix ^e . Anc. Contit.....	18793. ..	18973
Idem.....	N ^{es} . Contit.....	2005. ... 2338
Idem.....	Edit de Déc. 1764.....	tous Numéros.
Cuir.....	Edit d'Août 1759.....	571. 665
Effets au portr. Edit de Déc. 1764 ..	981446. .	981540
Flandre Maritime.....	1086154. .	1086255
Etats de Brete. Emp. de 40 millions...	2949. .	3439
Hôpital de Toulouse.....	600.	698
Vend. 2 Avril, Dettes de la Guerre..	11075. .	12656

Bourse d'hier.

Act. des Ind. de 2500l... 1970. 75.

Portion de 1600 liv..... 1265.

Idem de 312 liv. 10 s.....

Idem de 100 liv..... 81.

Empr. d'Oct. de 500 liv... 393.

Rescriptions..... 5. p^o.

Lot. de Déc. 1777. à 1000 liv. le Billet 1784., 1320. 18.

Bill. de la Lot. de 1780 à 1200 liv..... 1053.

de } 1784... 210.

de } 85... 195.

de } 86... 180.

1787... 167.

88... 89...

Loterie d'Avril 1783 à 600 liv. le Billet 650.

Loterie d'Oct. 1783 à 400 liv. le Billet 417.

Liquidation.

Emprunt de Déc. 1782, Jouiss. de Janv.....

9 $\frac{1}{2}$. 10. 11. 10 $\frac{1}{2}$. 9 $\frac{1}{4}$. p^o.

Viager, 1782..... 7 $\frac{1}{2}$. p^o. b^o.

Viager, 1783. { avec chance, 5. p^o. b^o.

{ sans ch. 9. p^o.

Chance viagere, Edit de Déc. 1783. 139.

Cours des Changes d'hier.

Amst.. 54 $\frac{7}{8}$. | Cadix..... 14 liv. 7 s.

Lond.. 30 $\frac{5}{8}$. | Gênes..... 92 $\frac{1}{4}$.

Hamb. 186 $\frac{1}{2}$. | Livourne. 98 $\frac{1}{4}$.

Madr... 14 liv. 8 s. | LYON p^r. des Rois. . . . $\frac{3}{8}$. p^o. b^o.

M O R T S.

M. Gabriel Vingtan, ancien Marchand, Bourgeois de Paris, rue Bardubec.

M. Philippe Lecœur fils, mineur, rue Bourg-l'Abbé.

Marie-Jeanne Clotilde Quoniam, épouse de M. Antoine-François Vaucanwanbergt, Maître Serrurier, rue des Moineaux.

celui des Savans, rue de Grenelle S. Honoré, Pélican. Prix du 1^{er}, 30 liv. pour Paris, 33 liv.

pour Paris, 20 liv. 4 s. pour la Province.

le du Journal de Paris qui contient l'annonce yennant 6 liv. par année.

sur la Prince DE CONTY, rue du Fouarre, N^o. 3.



1/30 180. 200
 ou 500 350

Mollusques
 2
 20

Salon
 2
 25

Vivier
 3
 25

plaine
 2
 25

collines
 2
 25

N^e fleur
 2
 25

Digitized content for Botany

jardin ~~est~~ général: 3^e 3 genres et leurs Espes

Excellent
à
imprimer
dans mon
Encyclopedie allemande
utilisable.

jardin en françois; Kēpos, en grec; hortus, ty, to, tum, en latin;

..... en italien en Espagnol; en Portugais en

Terrain cultivé, ^{artificiellement} ou avec ornemens, soit pour l'utilité ^{des} ^{gens}
soit pour les plaisirs d'agrément ou de fête.

genre. générale des jardins en 2 genres, savoir 1^o jardins sans ornemens, ou les
2^o ornés, ou les plus d'ornemens

1^o Les jardins sans ornemens peuvent se diviser en 3 espèces, en allant
sans ornemens ~~plus simple~~ commençant par la plus simple et finissant par la

5. Espes - plus composite; savoir 1^o jardin d'espes ou sauvage, ou du pauvre, ou du paresseux, ou de l'homme

2^o maraiche, ou du riche, ou du cultivateur, ou du sage, ou du pauvre, ou de l'homme
utile, dont les herbes à fruit, les légumes, les fruits, et les fleurs
utiles, médicinales.

3^o fruitier, où les arbres à fruit utiles, dont
les autres, et les herbes, soit à fruit comme le
figier, le melon, la potée, le gousier, etc.
et les pot. herbes et racines potagères.

4^o Economique, où toutes les plantes utiles de toutes
les especes de ce genre sont cultivées, telles que
herbes potagères, à feuilles, racines, et fruits, avec des
fleurs, et autres, et les arbres fruitiers, et autres.

5^o Philosophique, borne pour l'étendue, le soin,
et la dépense en tems, et en argent, à ce qu'un
Philosophe méditant retiré, méditant par goût,
agré et infirme peut cultiver entièrement
lui seul, pour raison ~~de méditation solitaire~~

des etus; doit il fait passer et changer le nombre et le
tableau de ce qu'il a mesuré, et en tirer toutes les
connoissances qu'il aroit besoin; 2^o de méditation
sur ces observations et connoissances, pour en tirer
par leur comparaison combinatoire et liaison des
vérités utiles à son bonheur et à celui de ses semblables
3^o enfin pour ^{la} nécessité, pour l'exercice journalier
de l'entretien de ces etus, et pour s'en servir en action
matuelle et réciproque qu'il observe qu'il éprouve en ne
pensant machinalement qu'à les combiner, pour en tirer

Digitized by Hunt Institute for Botanical Documentation

jardins

1^{er} genre
1^{er} art ornement
Espace.
5^e. Philolo
fike.
ou adant
rien.

disje le filoz agé foible ou infirme à prendre un mouvement
absolument exigé par son estomac pour s'oprou une digestion
(de la plus petite portion d'aliment même liquide qui puid
1 à 2 fois au plus par jour) digestion qui devient impossible
s'il s'élève au lit, ou peu après, au travail, devient impossible
et cause, à son estomac d'abord, puis au diaphragme, et à toute
la vertu, des douleurs qui faisoient menacer de la mort.

Ce genre de jardin qui parait n'avoir pas encore été imaginé
et enon moins exécuté. doit étre composé comme il sera bité d'après

page

2^o. jardins
ornés.
2 Espaces
1^o régulier

Les jardins ornés au dispendieux
plus moins ornés ou le plus simple, et en finissant par le plus composé
ou le plus dispendieux, savoir;

~~1^o Arènes régulières plaines ou en plaines régulières avec~~
1^o régulier, plaines ou plaines, Arènes, plaines ou plaines avec
~~terrasses, parterres à fleurs, bois ou pare, eaux jaillissantes, statues, etc.~~
avec allées d'arbres, parterres à fleurs, commes ceux de

avec allées d'arbres, parterres à fleurs, gazon, et bois ou pare
tels que ceux de.

avec 1^o allées d'arbres, 2^o parterres à fleurs 3^o gazon 4^o bois ou pare
5^o Eaux jaillissantes. tels que ceux de
avec 1^o allées d'arbres, 2^o parterres à fleurs, 3^o gazon 4^o pare
5^o Eaux jaillissantes, 6^o terrasses tels que ceux de

avec 1^o allées d'arbres, 2^o parterres à fleurs, 3^o gazon 4^o pare
5^o Eaux jaillissantes, 6^o terrasses, 7^o statues et vases, tels que ceux de
Cruicrins par le fameux le Nobre le plus, devant architecte de jardins
qui soit exécuté
avec ces 7 parties et de plus des bosquets, des salles, des pavillons,
comme à Marly la ville
avec ces 9 parties, et de plus des canaux murés, comme à
Versailles.

Les jardins anglois ornés réguliers ne diffèrent des mêmes
jardins français, qu'en ce qu'ils ont plus de gazon et moins ou
boulingrins ou pelouses d'ailleurs soignés, et moins de gazon découpé en
ramages et entours de buis.

Les jardins italiens diffèrent de ceux des français, en ce qu'ils ont plus
d'eaux jaillissantes surtout en fontaines et cascades, moins de bosquets, plus
de salles et de pavillons, et moins de gazon.

Digitized by Hunt Institute for Botanical Documentation

le jardin,
 2^o jardins irreguliers en terrain inegal montueux, avec plaines
 et vallons faux imitant plus ou moins la nature, offrent plus de 20
 2^o irregularites Varietes en passant des plus simples aux plus composees, savoir
 on peut les distinguer en 3 ordres, savoir
 1^o sans eau
 2^o avec eau
 3^o avec eau et animaux Vivans, dans, et meme hommes, haies
 de domestiques, jardiniers, sacheurs, labouers, meniers du chateau
 royal comme chez l'Empereur de la Chine.

1^{er} ordre
 sans eau

Le 1^{er} ordre sans eau, offre la variete, plus ou variete de verdure
 1^o En gazon seul, de mieux tenu à l'anglois, c'ad, nettement plus egal
 nettoie, tondu, et arrose suivant le besoin, partagee en divers compartimens
 de maniere à faire illusion, en rompant à chaq. ^{part} ^{de} ^{la} ^{terre} ^{en} ^{deux} ^{ou} ^{trois} ^{champs}
 mite de verdure par des allées et des sentiers alternativement
 inegaux etc. sable battu, chacun tantot d'une seule couleur
 des 20 couleurs de sable, ou gravier, ou ciment pile, rouge ou
 que l'on peut employer entre le blanc, le rouge, le jaune, le bleu
 le violet et le noir, tantot en les bordant d'une bordure d'une ou 2
 couleurs differentes de celle du milieu.

2^o en gazon semblable au precedent, avec des fleurs de chaque
 saison les uns en bordure de julienne mediterrannee, Paquerette, Xerai
 dignon de fleur tulipe au printemps en été en automne
 de — — — — — en hiver
 des memes espes, que au printemps
 Les autres en massif, ^{en} ^{gazon} ^{ou} ^{fond}, les aut. triangulaires, d'autres
 carrés, d'autres en polygones, d'aut. en carré long ou parallelogramme
 d'autres en croix en etoiles en losanges en croissant, en formes de fleurs
 de vers d'animaux et de toute autre figure plaisante fantastique
 et agreable à voir, en changeant ce spectacle avec les fleurs de gazon
 à chaque saison.

3^o en gazon, et fleurs ~~comme les precedens~~ distribues comme dans
 les 2 precedens, en ajoutant des arbres, arbustes, arbrisseaux et
 tout arbrisseaux de tout les climats qui peuvent réussir en pleine terre
 que dans des serres des mangeries et des serres chaudes, distribuant
 ces arbres, tantot en arbrisseaux etc. les uns en Paris ou pittoresques, les
 autres en bosquets, d'autres en massif, palissades, haies, espaliers,
 ou en d'elles comme des fleurs en jets au regard et en la dans les grands
 massifs de gazon, tantot en font une aux autres arbres, ceux qui ont
 ou des belles fleurs agreables, tels que les magnolia ou tulipiers,

Digitized by Hunt Institute for Botanical Documentation

- 2. ornes,
- 2. irreguliers
- 1. sans Eau

ou des fruits également colorés, singuliers tel que le sorbier des oiseleurs
 le brillon ardent mispilus pyracantha, qui par ses couleurs vive
 carlate et couleur de feu, font l'ornement des bosquets pendant les
 hivers les plus rudes, ou des feuilles singuliers par leur couleur
 comme le magnolia bleu, ou par leur forme comme le Euliner
 ordinaire apeli la chemise de St. D. de Chartres, ^{le genre de mures de Chartres} en fin ceux qui ont
 une odeur ou des épines ^{très} remarquable par son écorce, ses épines
 tel que l'Ebenis des Alpes, les Platans, la Robin, le gladiolus acacia
 & acantho etc

4. Engazon, à fleurs, et à arbrs, choisis distribués, et tenus
 comme dans les 3 précédens jardins, et de plus avec des Montagny
 des collines des coteaux et des Vallons, distribués de maniere
 qu'il y ait ^{au moins} un des ⁴ cotés du jardin où l'on puisse voir
 en même temps au moins ^{une} partie des 4 portions de chacune de ces
 4 parties qu'on n'avoit point aperçues dans les 3 autres points de vue
 du jardin entier.

on observera de plus avec connoissance à leur place naturelle
 les arbrs et arbrisseaux de montagnes, ^{aux} collines, ceux des coteaux,
 ceux des plaines ceux des Vallons et prairies, ^{les} ^{champs} ^à ^{l'ine}
 des ^{expositions} qui leur conviennent les uns au N. tel que les Pins, Sapins,
 hêtres, ^{les} ^{autres} ^{au} ^{S.} tel que les Euliner, magnolia, cyprès, Zamars, ^{Erable}
 les autres à l'E. tel que les Pêchers. Sorbiers. ^{choux}
 les autres à l'O. tel que les Poiriers Erables de Virginie, ^{hêtres} ^{choux} ^{Zamars}

2^e ordre avec Eau

2^e ordre avec eau

Le 2^e ordre de jardins grands irreguliers, avec de l'eau, présente
 4 espèces de variétés ^{formant} ¹⁰ ^{dans} ^{les} ⁴ ^{jardins} ^{précédens} ^{par} ^{l'eau}
 1^e Espèce avec de l'eau courante dans ^{une} ^{plaine} ^{inclina}
 ou dans des Vallons variés et serpentants de mille manieres différentes

Digitized by Hunt Institute for Botanical Documentation

Digitized by Hunt Institute for Botanical Documentation

Digitized by Hunt Institute for Botanical Documentation

Jardins. arbres. Plantes Prix

Digitized by Hunt Institute for Botanical Documentation

Digitized by Hunt Institute for Botanical Documentation

gazon à planter de 119 toises de longueur
 17 fois ~~119~~ ¹¹⁹ de largeur de 6 toises.

La toise carrée de 36 piés, rendant 72 piés.
 de longueur de 6 toises, qui font 12 toises
 de longueur.

Les ~~119~~ ¹²² toises divisées par 12 rendent
~~119~~ ¹²²

~~119~~ ¹²² 10 toises 1/6.

à 120 exeroit 10 toises chacune de 36 piés
 ou 72 demipiés.

La toise carrée, portera en place bien condi-
 tionnée à toy égarés, portera 6^{te} la toise pour
 les ~~119~~ ¹²² fait 60^{te} au prix de citroue Bourbon
 jard de citroue de Pau marchand, réduit à 30^{te}.

La Tomberce de graviers, j'aurat d'ailleurs
 portera sable Rubine cit. ^{selon} port pour
 pour le battage - 5^{te} plus 10^{te} ^{selon} ^{selon}

gazon restant à faire

~~7 canaux droits 12 toises
 2 - - - - - 12 toises
 2 - - - - - 12 toises
 8 sentiers de 8 piés
 carré fait de 1 1/3 toises~~



7 canaux droits 11 toises
 2 circulaires - 1/2 de
 font 108 piés carré de 12 piés chacun, 600
 qui de 12 piés par 36 piés font
 288 sentiers de 8 toises longueur double de 1/3 piés
 Total - 4 1/3

Digitized by Hunt Institute for Botanical Documentation

Digitized by Hunt Institute for Botanical Documentation

Digitized by Hunt Institute for Botanical Documentation

Jardin Plantes - Prix 1793. G. de
F. de la Roche
22 ans

Memoire d'arbres et autres fournitures
faite aux citoyens a d'anson par Mille
Dans le Courant du mois Financier
L'an 2^{me} de la Republique Francaise

20 haute tiges fruitiers a 1 ^{er} 10 ^l - 30 ^l - 0
11 Muriers blancs a 1 ^{er} - - 11
23 arbres nains fruitiers a 10 ^l - 11 - 10
3 pechers nains a 12 - 3
6 margotte en 3 espece de Raisins 1 - 4
30 chapelas de fontaine bleue - 6 -
22 groseillier - a 4 ^l - 4 - 8
2 sole parasol - 3 - 0
+ 1000 de plants de fraise des alpes - 10 - 0
11 toises de gazon a 15 ^l la toise 8 - 5
pour une journée d'ouvrier - 2 - 10
1 ^{er} voiage avec une voiture a 7 ^l 28 - 0

totale - 118^l 17

Recu le Montant ci dessus
ce 22 Nivros l'an 2^{me} de
Republique Francaise
le samedi 11 Janvier 1794

Digitized by Hunt Institute for Botanical Documentation

Digitized by Hunt Institute for Botanical Documentation

Maison-adeulle inscription (Rue adault¹)
à l'adault (Rue adault¹)

13 inscriptions à i place de pensees ou sentimens
Philos ou maxims Philosophes sages et Epicuri
ens, en l'une des 3 langues les plus savantes

1° grec, 2° latin, 3° francois
choisi par moi les plus pailletés
des 13 plus grands genies surtout
positifs que j'ai vu le plus savoir

- 27. aristote
- 28. Plin
- 29. ~~omnes~~ Epicure
- 30. Lucrèce
- 31. Seneca
- 32. Orace ~~ou Plin~~
- 33. Virgile ou plutôt Plin no 27.
- 34. Corneille
- 35. Phaedre
- 36. La fontaine
- 37. ---
- 38. Par au s. fond du jardin
- 39. ~~Risque au mur E~~
- 40. Risque au mur E
- 41. venus au mur O.

Digitized by Hunt Institute for Botanical Documentation

Digitized by Hunt Institute for Botanical Documentation

Le bonum refugit tendere barbiton
quod si me Lycii vatibus inferi
sublimi feriam sidera vertices horat. carmin. lib. 1. ode 1. ad moecenas

Non utilitate, nec tenui ferar
Penna, bifrenis, nec liquidum aethera
vates; neque intemeri morabor
longius; invidiaeque major
urbes relinquam; non ego pauperum
sanguis parentum; non ego, quem vocat
dilecte, moecenas obibo, nec

nec stygia cohibebor umbra. id lib. 2. od. 20. ad moecenas

eregi monumentum aere perennis
regali que situ pyramidem altius;
quod non imber edax, non aquilo impotens
pollit diruere, aut innumerabili
annorum series, et fugatimponem.

Non omnis moriar; multaque pars mei
vitabit Libitina; usque ego postera
crepam laude recens, dum Capitolium
scandet cum tanta virgine Pontifex.
Dicar, qua violens obtrahit auidus
et qua pauper aqua dānus agrestium
regnator populorum, ex humili poterat,
Princeps aedium carmen ad itales
deduxisse modos. Sume superbiam
quasitam meriti; et mihi Delphica
lauro cingens volens, melpomene, comam. f. id. lib. 3. od. 30
ad melpomeneum.

Digitized by the Institute for Botanical Documentation

Si vendare Voi n° 27.
g. veulle coru NO. Virgite 1^{re} Parte libro dei Passioni et Combat
opote a Orace (Voi n° 27).

illa virgileum me tempore dulcis aiebat
Parthenope, tunc illi florentem ignobili otii;
carmina qui luvipatorum, audaxque juvenuta
vityre, te patula cecini sub tegmine fagi. (Virgil. genipson. lib
ille ego qui quondam gracili modulebray aenea
carmen et agellus sylvi, vicina coegi, ut quany
et, quamvis avido, parentur arva colono;
gratum

Digitized by Hunt Institute for Botanical Documentation

maison - decaulon - circumscription

gratum opus agricolis: et nunc, horrentia maris
arma, virum que, cano, 19. considoy lib. 1. verset 1 ad 5,
manibus, me possunt, calatru vaporu tanet, nunc,
10. ^{peccat noni canis, natus nura dicit. Virgil Epitaph}
fuit la ~~part~~ de la porte de la porte de la maison
odi profanum vulgus, et arces, Horatius, carmin lib 3
ode: 1.

11. fuit le dedans de la meme porte

12. fuit le dessus de la porte de la cuisine à gauche

13. fuit le dessus de la porte - erbien.

14. fuit celle à l'é du meme Erbien

15. fuit celle à lo. du meme

16. fuit son revers apres etre entre dans le cabinet

Digitized by Herbarium for Botanical Documentation

17. fuit la porte opposée, ^{avant} ~~ad~~ ^{avant} entré dans la
chambre à coucher

18. fuit ^{revers de la} la meme porte ~~de la ch~~ apres etre entre dans
la chambre à coucher

19. fuit le tableau de la cheminée

20. fuit la bibliothèque

21. fuit les armoires des figures

Digitized by Hunt Institute for Botanical Documentation

22. sur le bureau de mes manuscrits Epithie restant

23. sur ~~la croisée des Plantes d'expérience~~
^{les statues des parcs armées}

24. sur la croisée des Plantes d'expérience

25. sur la porte vitrée du Cabinet avant de descendre
au jardin, ~~parlant au soleil~~

26. sur le revers de la même Porte, ~~du côté dedans~~
du jardin, en parlant au soleil qui i marque l'heure
à un méridien.

Digitized by Hunt Institute for Botanical Documentation

alme sol, curru nitido, diem qui
promis et celas, alius que et i dem
nascenti, postit nil orbe franco
visere majus. Horati Carmin. saeculare Verus 9 ad 12.

27. al'o de la même Porte. Pindarus Virgile regardant
corneille. et aiant pour inscription ce qui est dit ci dessus
artic 6. et metant à sa place cette inscription de Pindare

Pindarum qui quis studet amulari
jube, ceratis opè dactylea
nititur pennis, vitreo daturus
Nomina fonte,
Monte decursum velet amnis,
imbes quem super notas aluere ripas
feruunt, immensus que ruit profundo
Pindarus ore

Digitized by Hunt Institute for Botanical Documentation

Maison - adaulton - inscriptions

28. Corneille opus à Virgile au côté E de la porte
vitrée s'élève dans le jardin avec cette épigraphe

29. alape à G. de la 2^e croisée jardin

30. Phœbe à ^{1E} de la 2^e croisée jardin

31. La fontaine à O de la 3^e croisée jardin

32. - - - - - à E de la 4^e croisée jardin

Digitized by Hunt Institute for Botanical Documentation

R maison - adaulton - inscription - 7.

33. Pan, au fond du jardin ou l'univers,

34 Riage au mur E ou la nature fécondante
vivifiante

35. Venus au mur O. ou Nature ^{la} vivifiée ou
fécondée et productive.

avec le myrte pour symbole

forma myrtis, venere sua laurea phoebo
Virgil. Bucolicon. Eclog. 7
Vers 62.

offrir le myrte la plus belle de jardin - plantes, a ma plus
belle voisine

en recevoir un laurier pour couronner mon mod

Sanctifié. 35 ans de 5.^{me} ^{ca 200th} pour mes 35 figures et inscriptions
et le donner à mes amis habités. Prolonger le honneur et
joindre chacun 1. Louis pour un repas de gaieté et
rejoissance après ma mort. Comme au ^{mit} Senegal par
negres vrais jphy et taget et humains.).

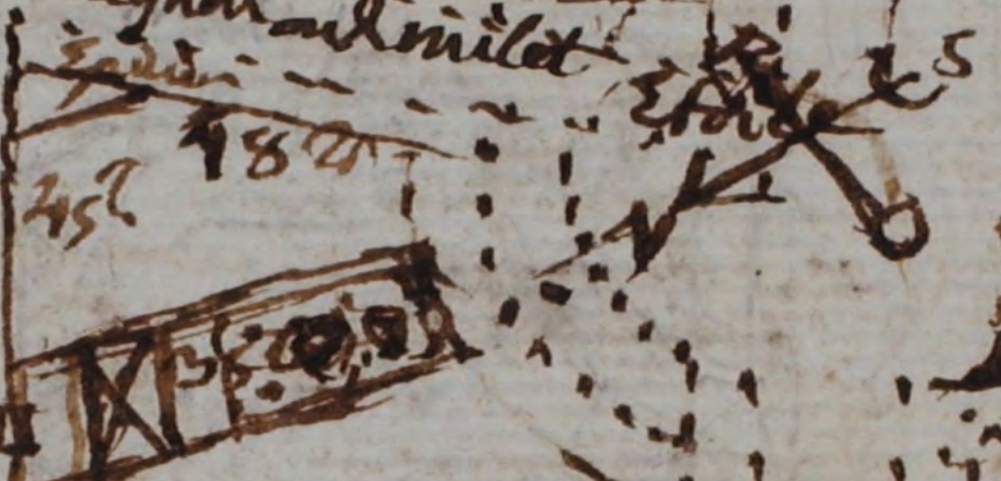
Digitized by Hunt Institute for Botanical Documentation



Digitized by Hunt Institute for Botanical Documentation

Digitized by Hunt Institute for Botanical Documentation

n. Braun...
 m. Hellenen Doris...
 Cabut...
 10...
 011...
 m. Hellenen...
 m. Hellenen...



n. de...
 Part...
 angul...
 A...

Sem...
 m...
 de 11 à 2 heures

n. ch...
 1

2

18 Mars

Bovette

7^h pain
8^h gazette

12^h 10^h courtois

9^h bouillon arabe de Myr (de Datt)

10^h Delaigues
11^h aller acheter à N. Colde une Marquise

puis, venir colliger en brela me Colde
à l'ordre de messieur Prataut et Vaugouren
au N de Mont/Auge, 1^{er} volume et de mess
moi à son S. avec entrée en cul de sac
combien la terre ainsi entourée?

2^o. A deuz vignes rive d'atome de N. N.

8 toises large 200 toises à 50^{rs} 10,000
25 de long à 60^{rs} (12,000)

maison 1 etag. de 30 pi sur 40
à 48 à 30^{rs} 1440
papiers colz. jalousies. plâtres au arde
cuivre fer. 2. charb. de bois. p. allage au fer
1 cour. au N de 6 toises sur 8.
p. murs labours (12,000)

jardin 15 toises sur 8 210 toises
montagne en linaire de 1 toise haut sur
4 large crues, un bassin sur une de 3 pi
autour et 4 bords, et 2 vouty carreaux (1000)

1 balle de minéral oval de 4 pi
sur 6 en diamètre et 7 pi de haut en diamètre
Réserve de 1000 de minéral (1000)
et 250 pi de terrain (1000)

3^o ~~deux~~ deux 1. long 2. court

2. autre partie

Sud

Jardin-plan

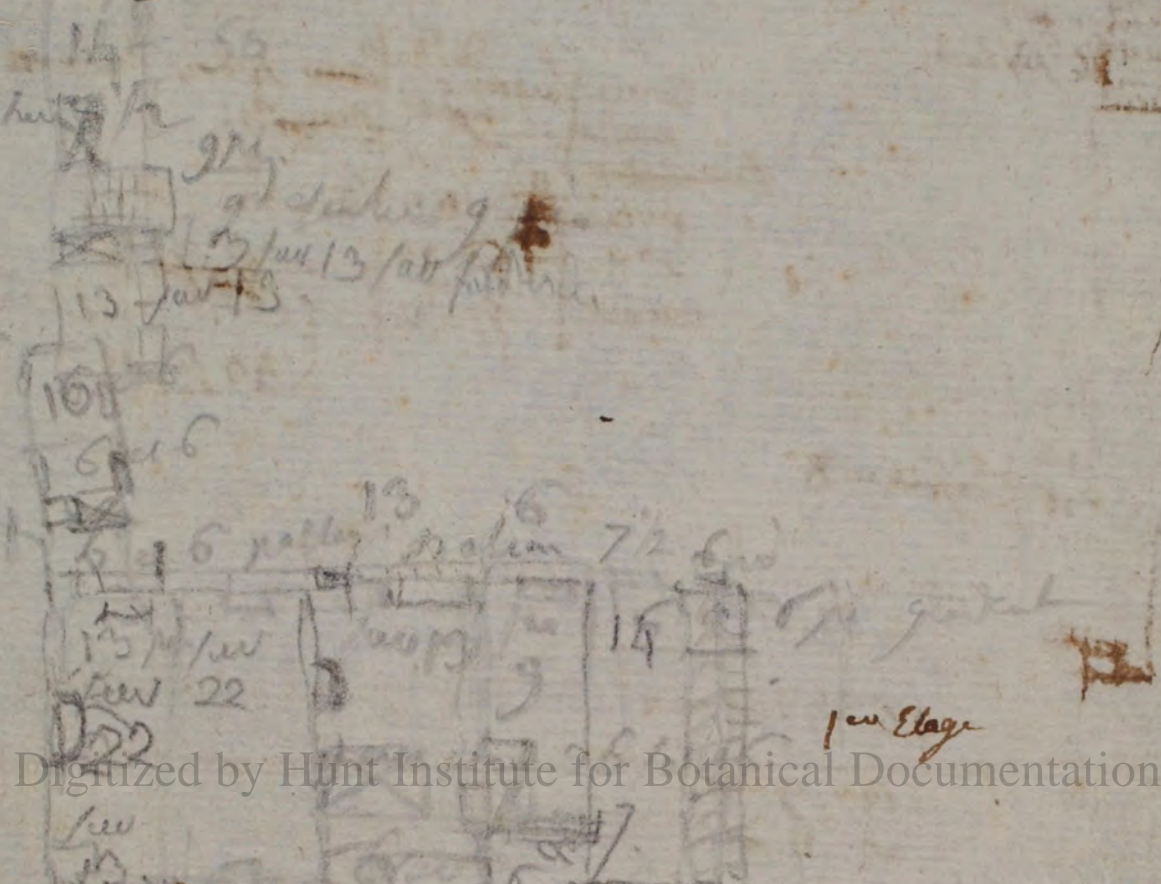


Digitized by Hunt Institute for Botanical Documentation

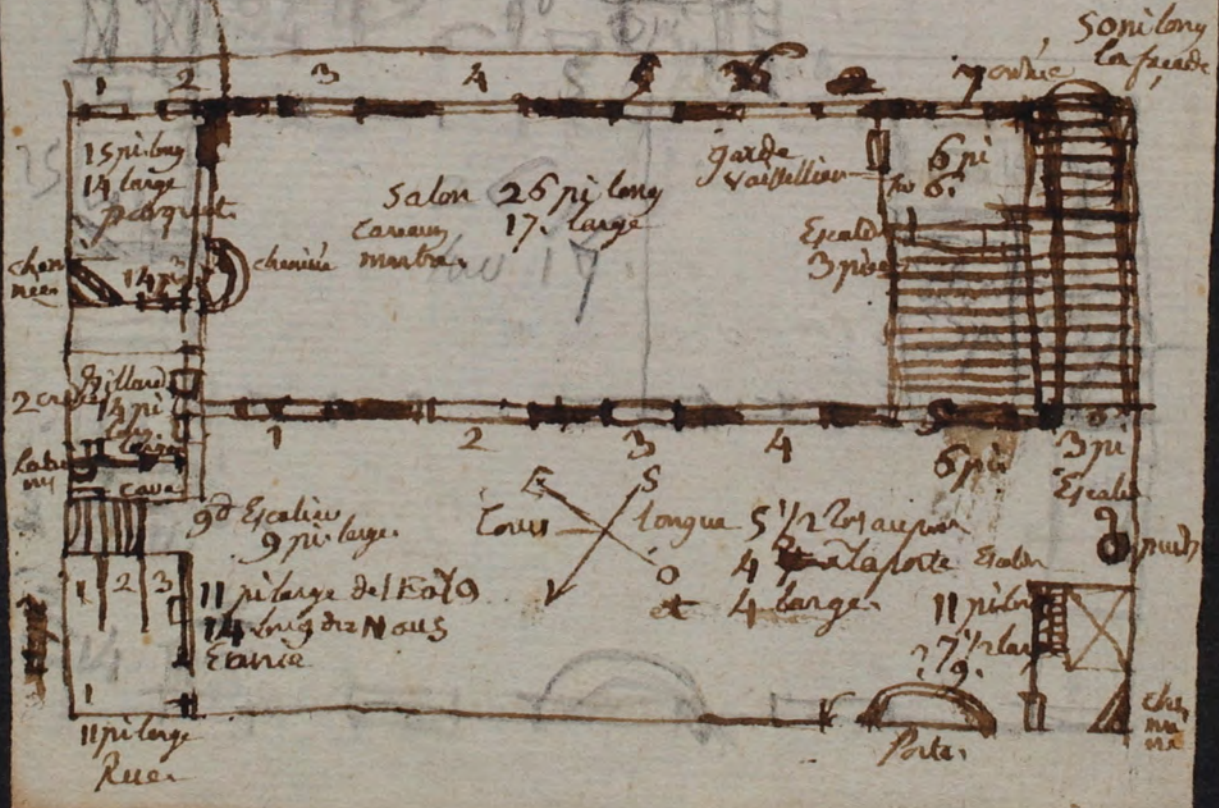
Nord

Digitized by Hunt Institute for Botanical Documentation

maison à parer de plou
 près la source à chaillot. gde rue louée 1100^{fr} mensuel
 et les marches



Digitized by Hunt Institute for Botanical Documentation



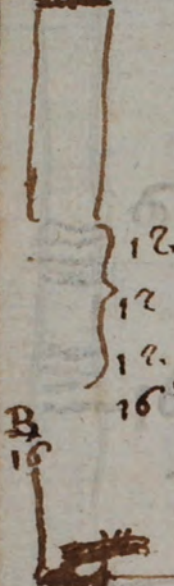
64 Cordy long.

plus 22 2 delo à l'E en alapote 22 et

$\frac{20}{58}$

Plante
Cordy long.
Avec de 6
règle par haut.

Coru	largu	5 1/2	Coru	4 20	du S au N
mailin			mailin	3	
maire				1 1/2	
1 ^{er} car		16		16	
2 ^e		15		16	
avenue		5 1/2		15	
				40	15
				600	



16 2 de puit au B

16 20) du S au N
(au g alé
et 11 à l'E

20
A 5 1/2 pi
g marches
9 pi large

5 1/2 20) au puit

4 20) alapote

11 pi long

7 1/2 pi large g.

une portion au puit et l'autre

Jardin - Plant - Fruicy - elixir chaux

Jardin de même la Mairie de Bruyères
 situé au N des champs Elisés

Largueur 10 Toises.
 Longueur 30.2.

4 allées de tilleuls dont 2 cc enfoncées ou creusées
 de 7 pieds en totalité de 7 m. de long, couvertes
 d'un bandeau de charpente ^{de 2 toises} ^{de 2 toises}
 Rond R entrée répondant au bassin aux 2 allées

Couvert en plâtre ont ornée à balustrade de fer
 où l'on descend ainsi que des allées sables ss.
 Dans les allées creusées couvertes d'un bandeau de
 Les arbres des autres allées sont entourés aussi de
 Charpente.

P Pelouse de gazon anglais entre les 2 allées
 couvertes

G jardin de gazon garni de pots de fleurs

de l'onté et qui de la même manière

DD. degré pour aller aux ~~2 allées~~ 2 allées A du pavillon

B quia 6 colonnes ^{par} 5 creusées et dont le dôme étage
 est terminé par une Minerve.



Coupe
 verticale
 des
 allées
 creusées

larg. 10 Toises

Digitized by Hunt Institute for Botanical Documentation

236 Mois. long
sur 4 à 10 large

S. Paquet
Mallon Entry
Batiment
n. S. Kazara
coin Rue
Rochebrouault
Zunide Figals
N°



7 pi. 9 pi.

ou 10 pi. 15 pi. 15 pi. 15 pi.
Cao. 1000
2000
ou 13,500
a 560 argent de 2
900 2000
ou 350 200 a 15
me 5,250.
tarpuil / enrob de 670
de 13,500
de 10,000

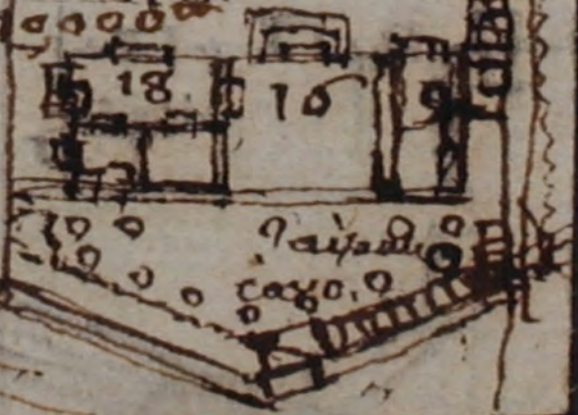
S. Bichon
Lone
5000
à vendre
Dupuis
H

N.
S. Dallon

au berge

Largues -- 18 pi. enrobé
Largues 48
enrobé 48
maison 8000

R. Bouhonnay N°
cave



Digitized by Hunt Institute for Botanical Documentation

Plants à planter dans ma Botanique sur pied dans pots

A 1.	<i>Hyssopus</i>	<i>apophylla</i>	<i>Pulina</i>	<i>capensis</i>	<i>duranta</i>	2 pots
B 2.	<i>Chapignon</i>	<i>desmia</i>	<i>lycopodium</i>	<i>capensis</i>	<i>duranta</i>	7 pots.
B 3.	<i>Chrys.</i>	<i>Splacna</i>	<i>noite</i>			2 pots en terre
C 4.	<i>Epaticy</i>	<i>Marrubia</i>	<i>Epaticy</i>	<i>antoni</i>		3 pots
C 5.	<i>Conyza</i>	<i>Druyterij</i>	<i>Cateva</i>	<i>Pitataria</i>	<i>lemona</i>	2 terrins.
D 6.	<i>Talium</i>	<i>Sabal</i>				2 pots
D 7.	<i>gammus</i>	<i>Sabal</i>	<i>Baerog</i>	<i>antoni</i>	<i>duranta</i>	2 pots
E 8.	<i>Hyssopus</i>	<i>capensis</i>	<i>capensis</i>	<i>capensis</i>	<i>duranta</i>	2 pots
E 9.	<i>Hyssopus</i>	<i>capensis</i>	<i>capensis</i>	<i>capensis</i>	<i>duranta</i>	2 pots
F 10.	<i>orchid.</i>	<i>Epipactis</i>	<i>calabij</i>	<i>ofy</i>	<i>calabij</i>	<i>calabij</i>
F 11.	<i>nitobekis</i>	<i>aristobekis</i>	<i>alarum</i>	<i>ramus</i>		
G 12.	<i>Elagnum</i>	<i>Elagnum</i>	<i>cynonach</i>		<i>chamomilla</i>	<i>onagra</i>
H 13.	<i>magal</i>	<i>magal</i>	<i>civosa</i>			1 pot orange
H 14.	<i>myrt</i>	<i>myrt</i>				
J 15.	<i>ombellifera</i>	<i>Carvi</i>	<i>Carvi</i>	<i>Carvi</i>	<i>Carvi</i>	
K 16.	<i>Compositae</i>	<i>Compositae</i>	<i>Compositae</i>	<i>Compositae</i>	<i>Compositae</i>	
L 17.	<i>Campanul.</i>	<i>Campanul.</i>				
L 18.	<i>Campanul.</i>	<i>Campanul.</i>				
M 19.	<i>Campanul.</i>	<i>Campanul.</i>				
M 20.	<i>Campanul.</i>	<i>Campanul.</i>				
N 21.	<i>Campanul.</i>	<i>Campanul.</i>				
N 22.	<i>Campanul.</i>	<i>Campanul.</i>				
O 23.	<i>Campanul.</i>	<i>Campanul.</i>				
O 24.	<i>Campanul.</i>	<i>Campanul.</i>				
P 25.	<i>Labiales</i>	<i>Labiales</i>				
P 26.	<i>Verveij.</i>	<i>Verveij.</i>				
Q 27.	<i>Solanum</i>	<i>Solanum</i>				
Q 28.	<i>Solanum</i>	<i>Solanum</i>				
R 29.	<i>Jasmin.</i>	<i>Jasmin.</i>				
R 30.	<i>Anagallis</i>	<i>Anagallis</i>				
S 31.	<i>Salicaria</i>	<i>Salicaria</i>				
S 32.	<i>Sanguis</i>	<i>Sanguis</i>				
T 33.	<i>Stachys</i>	<i>Stachys</i>				
T 34.	<i>Stachys</i>	<i>Stachys</i>				
U 35.	<i>Stachys</i>	<i>Stachys</i>				

Digitized by the Herbarium of the University of Vienna for Botanical Documentation

1830
197

Number	Common Name	Latin Name	Other Name	Value
u 36	by jalapa	Plumbago	jalapa	62 1/2
x 37	by amarantus	C. lago	amarantus	24
x 38	Epipogonites	Epipogon	polypnifol	12
y 39	Boriciay.	Boricaria	actora	248
y 40	garau	Stator	amelach	124 1/2
z 41	Asicy.	Asicyrella	alchinda	24
z 42	jupitay	Zipita	alatinus	12
z 43	Leguminous	galia	quarta	48
a 44	Botachier.	Chamaele	ctinas	144
a 45	Ulymalay	Ulymale	Ulymale	294
B 46	anony	Anony	Anony	62 1/2
B 47	chatunay	chatunay	chatunay	24
48	Villay	Villay	Villay	12
49	geranium	geranium	geranium	248
50	Mauval	Mauval	Mauval	124
51	Capriay	Capriay	Capriay	#
52	Onifay	Onifay	Onifay	
53	Savot	Savot	Savot	
54	citay	citay	citay	
55	Anomuly	Anomuly	Anomuly	
56	non	non	non	
57	Picay	Picay	Picay	
i 58	Moulay	Moulay	Moulay	

62 1/2
 24
 144
 12
 248
 124 1/2
 1932 m
 62 1/2
 24
 12
 48
 144
 294
 62 1/2
 24
 12
 248
 124 #
 1500

Digitized by eGangotri Institute for Botanical Documentation

Digitized by Hunt Institute for Botanical Documentation

Digitized by Hunt Institute for Botanical Documentation

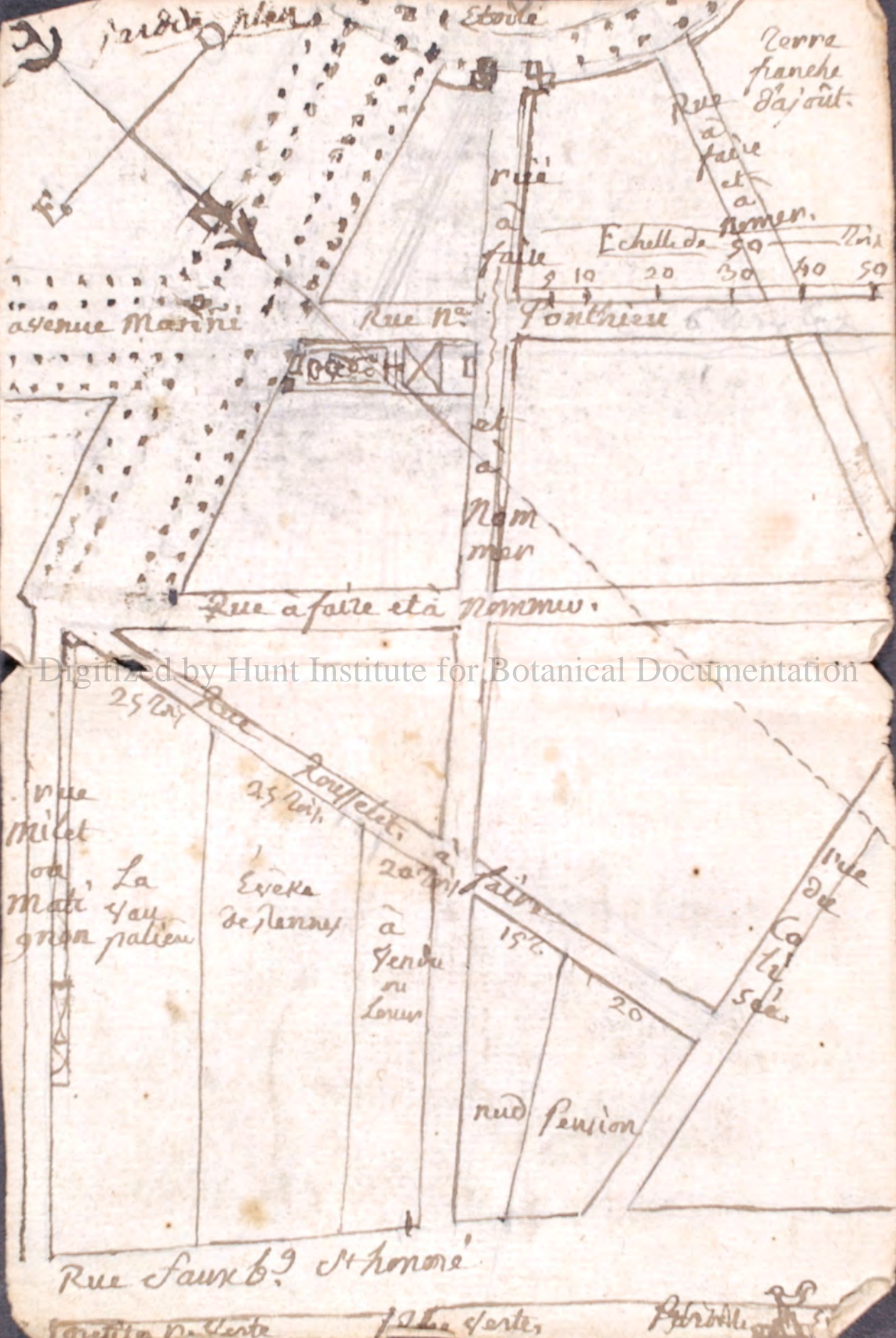
a ma... de...
 300 p... de melon &...
 rend... tout...
 tout... 8 jours...
 4/2... en...
 à vider en 2...
 de 6...
 ca 2...
 de 72...
 et 300...
 pour...
 1...



- 48 1-9 plat, coté plat.
- 2-5 — bolus.
- 47 3-19 — galeux. et brody
- 4-8 — brody partout.
- 5-3 — non en billon
- 46 7-5 — velu, billon
- 8-1 — billon
- 9-7 — rond coté plat
- 10-4 — bolus
- 11-9 — grand grein
- 12-13 — rond galeux
- 13-16 — 10 bill, eone apall
- 14-9 — et brody
- 15-7 — brody partout
- 16-10 — 10 bill
- 17-17 — non en billon
- 18-25 — velu
- 19-15 — velu partout
- 20-15 — velu
- 21-15 — rond coté plat
- 22-15 — non en billon

188

Digitized by Hunt Institute for Botanical Documentation



Digitized by Hunt Institute for Botanical Documentation

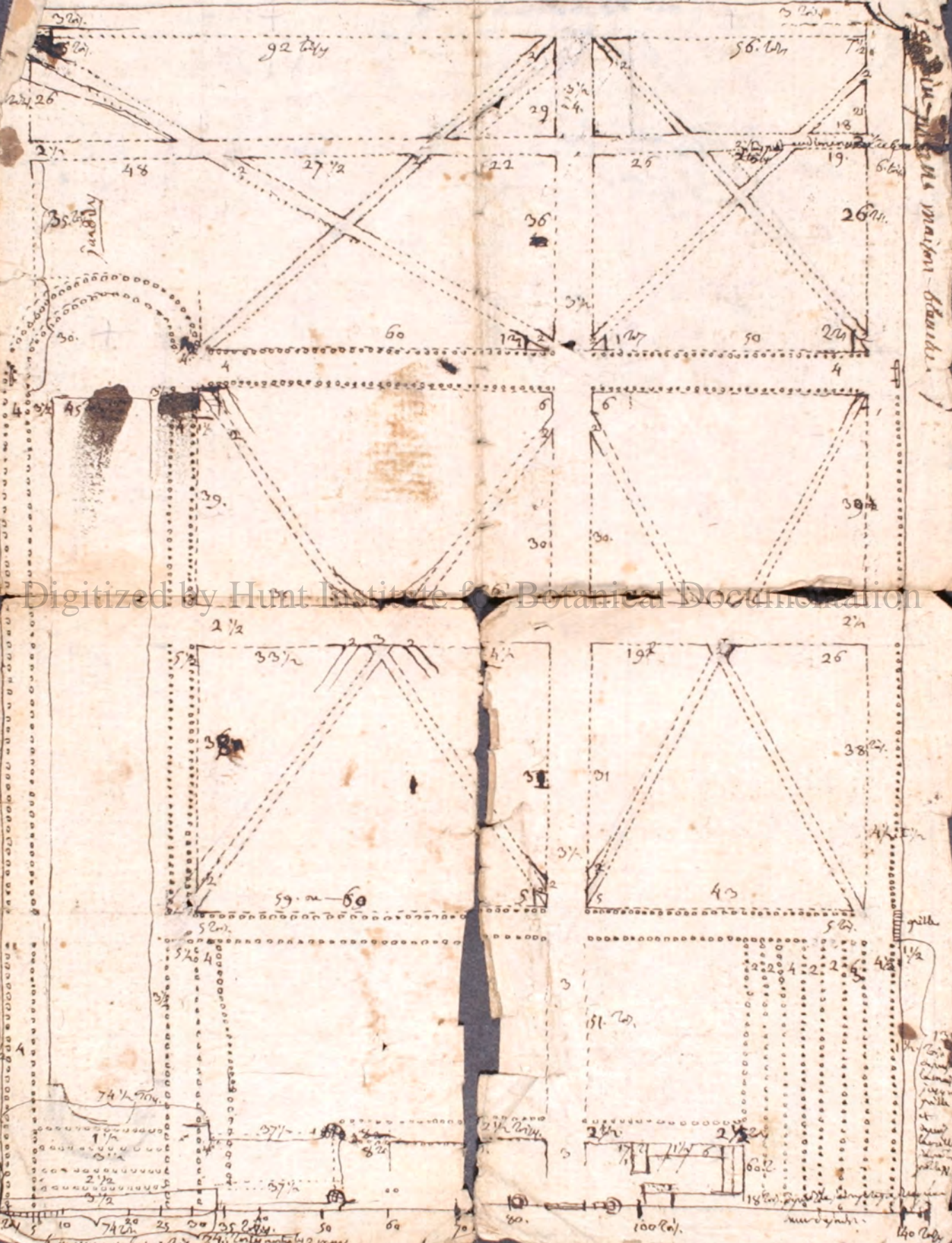
Digitized by Hunt Institute for Botanical Documentation

Plan de

Plan et chateau de

Martin Blanch

N

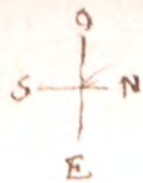


Digitized by Hunt Institute for Botanical Documentation

Digitized by Hunt Institute for Botanical Documentation

Digitized by Hunt Institute for Botanical Documentation

Plan de l'école des arts
du Jardin Royal de Paris
en 1736. à 1758.



17 planches de 7 piés
chaque une de 10 piés
égal à elles chacune
de 5 1/2 piés.

5 piés
119 piés sur 17 piés de 7 piés sur 10 piés
130 piés sur 21 piés de 7 piés sur 10 piés

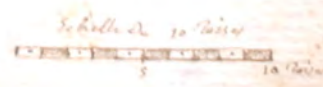
Digitized by Hunt Institute for Botanical Documentation

26 planches de 6 piés
chaque une de 10 piés
égal à elles
de 5 1/2 piés

78 piés sur 13 piés de longueur de 10 piés à la dernière planche
11: la dernière en 45 planches de 10 piés sur 10 piés

64 piés
de longueur
ensemble

14 piés de longueur ensemble



Digitized by Hunt Institute for Botanical Documentation

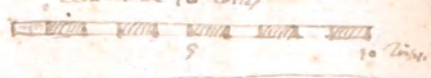
*Plan de l'Escluse des Hautes herbes
sous le Pavillon de la Vallée royale
de Paris en 1758. a 1758.*



119
 25 piés en 10 Colles 5 piés
 Cas 25 piés
 22
 6
 15 ou 15 1/2
 9
 18 ou 18 1/2
 12
 119 piés en 19 2 5/8 piés
 26 piés en 20 2 1/2 piés

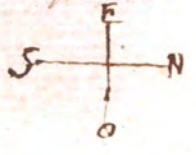
4 piés chaque espace

Echelle de 10 Piés



Ma. Contre les Dimensions de cette escluse sur les
 mesures au sein de la Vallée royale et la
 longueur que j'ai estimée sur la longueur commune
 de deux plans de 103 pas de 280 pas
 mesurés de 47 piés juste plus 1/2 piés

cas 19. plants chacune de 7 piés en la largeur fait 126
 1. --- de --- 4 1/2 piés --- 47
 18. plants de 7 piés --- --- 126
 1. --- 4 1/2 --- --- 47
 1. sentier de --- --- 47
 1. platebande de --- --- 47
 total 280
 en 22 1/2 47



De plus
dans la
chambre
en 612 piés

longueur
extérieure
45 piés 7/8
extérieure
44 1/2 piés
longueur
interérieure
et 2 1/2 piés
extérieure

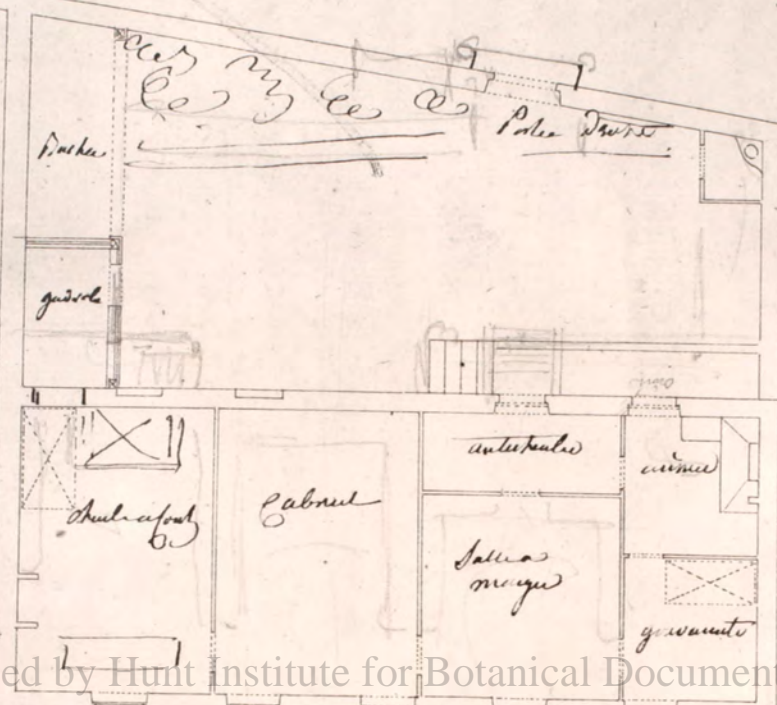
180
 30
 Cas 40 piés
 24
 8
 40 1/2
 4
 45 1/2
 2 1/2
 4 1/2
 180 piés



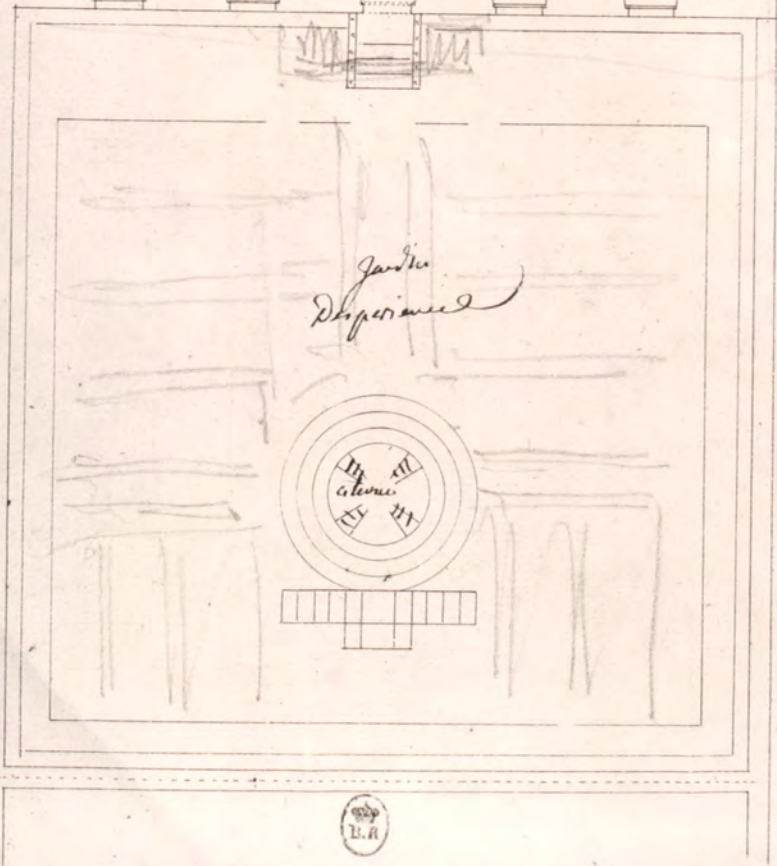
Digitized by Hunt Institute for Botanical Documentation

R. Chantreine
Maison de Philippe de la Roche

Maison de la Roche



Digitized by Hunt Institute for Botanical Documentation



Digitized by Hunt Institute for Botanical Documentation